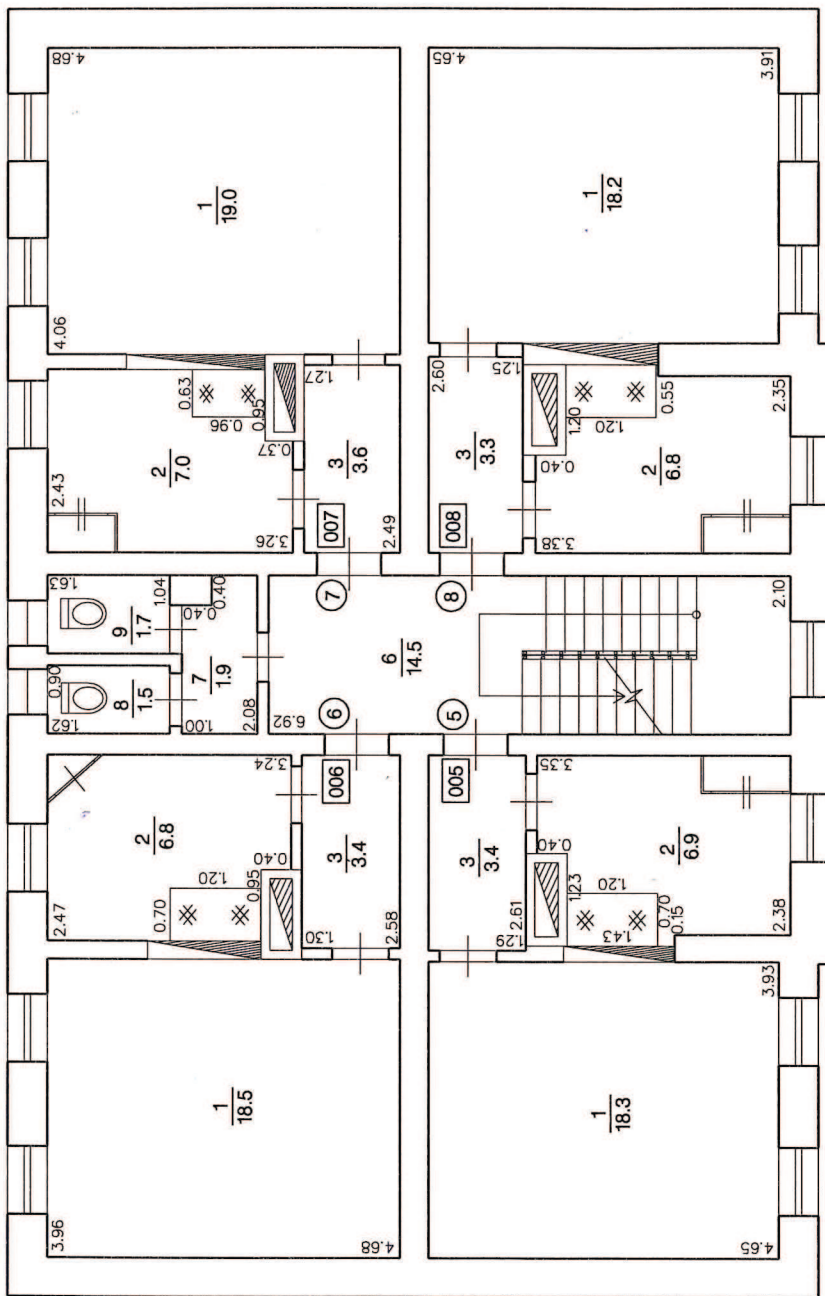


Būves punkta koordinātas
Latvijas koordinātu sistēmā LKS - 92

Būves punkta Nr.	X	Y
1	258029.87	431814.29
2	258038.07	431790.54
3	258012.66	431791.16

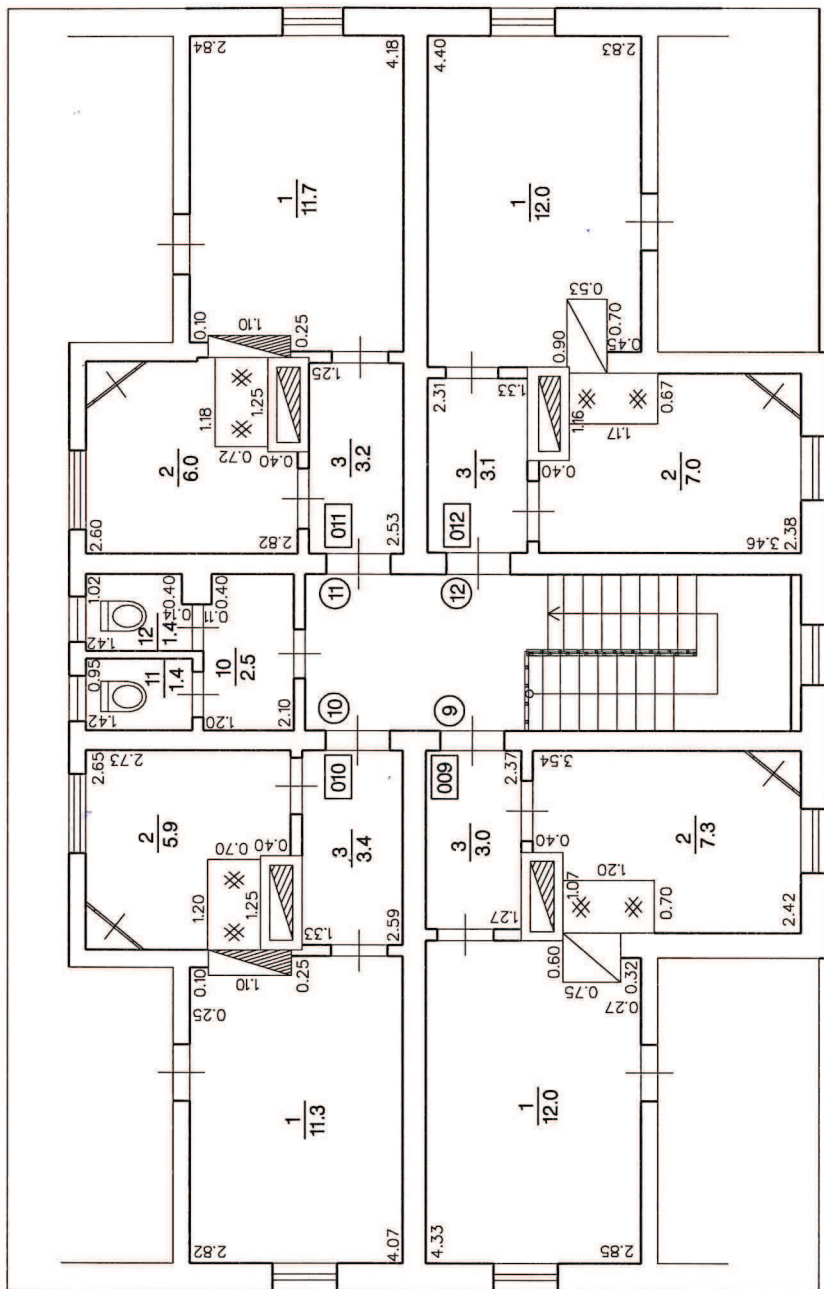
APBŪVES PLĀNS

Zemes vienības kadastra apzīmējums		Mērogs
4605 004 0404		1:500
Uzmērīja		Daiga Rove
		07.09.2007



STĀVA PLĀNS

Būves kadastra apzīmējums	Stāva numurs	Stāva augstums	Mērogs
4605 004 0404 001	2	3.00	1:100
Uzmērīja		Daiga Rove	07.09.2007



STĀVA PLĀNS

Būves kadastra apzīmējums	Stāva numurs	Stāva augstums	Mērogs
4605 004 0404 001	3	2.30	1:100
Uzmērīja		Daiga Rove	07.09.2007