

LATVIJAS REPUBLIKA

ZEMES ROBEŽU PLĀNS

Zemes vienības kadastra apzīmējums: **7094 007 0140**

Adrese: "Eidīši", Varakļānu pagasts, Varakļānu novads



Plāns izgatavots pamatojoties uz 2017. gada 13. decembra Ministru kabineta rīkojumu Nr. 743
"Par valsts īpašuma objektu nodošanu privatizācijai".

Robežas uzmērītas: 2018. gada 23. maijā

Plāna mērogs 1: 250

Zemes vienības platība 0.0530 ha



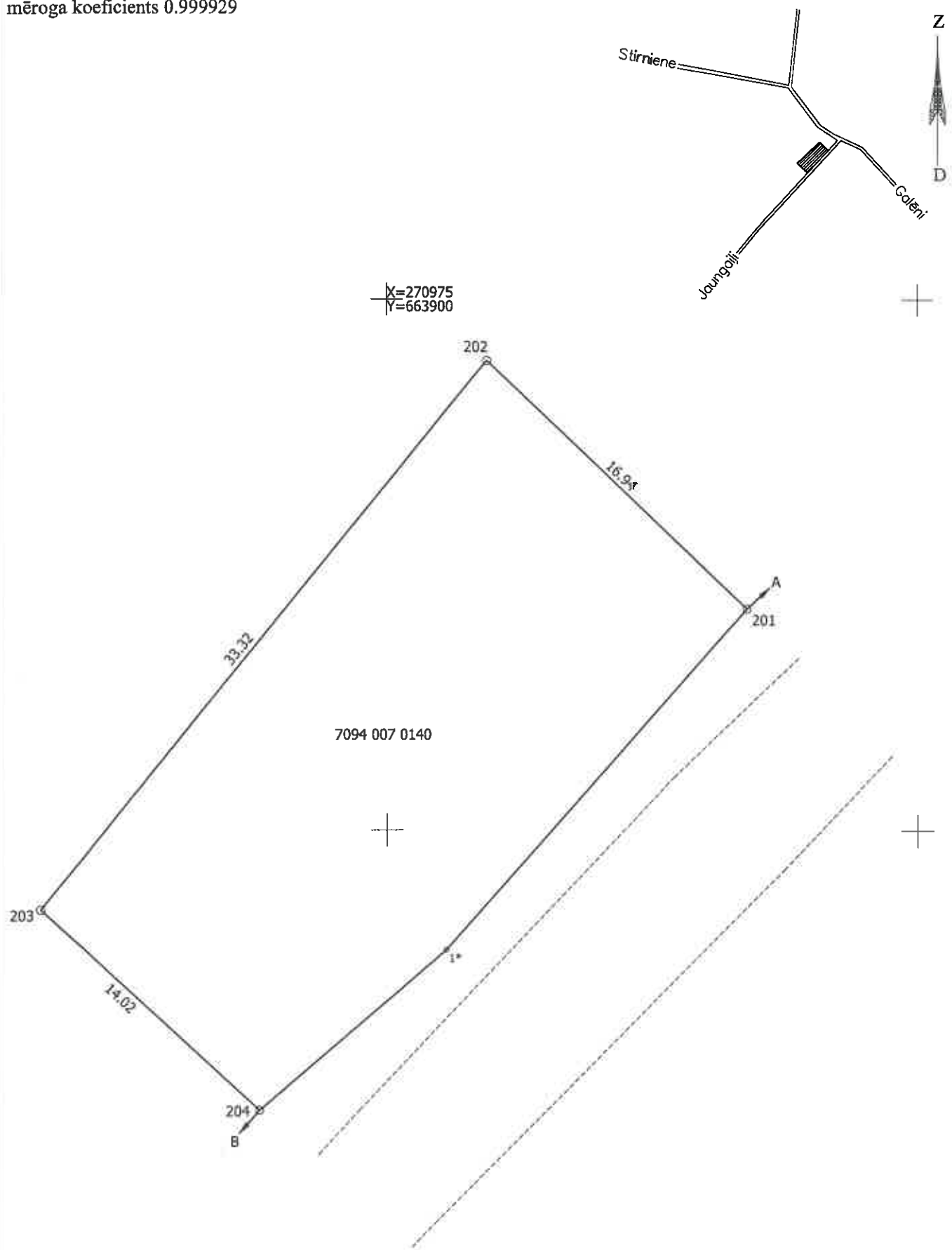
SIA "Ametrs" mērniecības biroja vadītāja		Anita Cibule	24.05.2018.
Ierosinātājs ir informēts par kadastrālās uzmērīšanas laikā veiktajām darbībām, to rezultātiem.		VAS "Privatizācijas aģentūra" pilnvarotā persona SIA "Ametrs" valdes locekle Irēna Leimane	24.05.2018.

ZEMES VIENĪBA UZMĒRĪTA

LKS- 92 TM

mēroga koeficients 0.999929

ZEMES GABALA IZVIETOJUMA SHĒMA



Robežozošo zemes vienību saraksts:

No A līdz B: 7094 007 0197 - pašvaldības autoceļš

No B līdz A: 7094 007 0290 - "Miķeļi"

Plāna mērogs 1: 250

Zemes vienības platība 0.0530 ha

Mērnieks Juris Kazāks (sert. Nr. BB-347, derīgs no 2011. gada 17. februāra līdz 2021. gada 16. februārim) apliecina, ka plāns izgatavots atbilstoši Ministru kabineta 2011. gada 27. decembra noteikumiem Nr. 1019 "Zemes kadastrālās uzmērīšanas noteikumi"

Juris
Kazāks

23.05.2018.

LATVIJAS REPUBLIKA

SITUĀCIJAS PLĀNS

Zemes vienības kadastra apzīmējums: **7094 007 0140**



Adrese: "Eidiši", Varakļānu pagasts, Varakļānu novads

Situācijas elementi uzmēriti: no 2017. gada 22. marta līdz 2017. gada 2. augustam

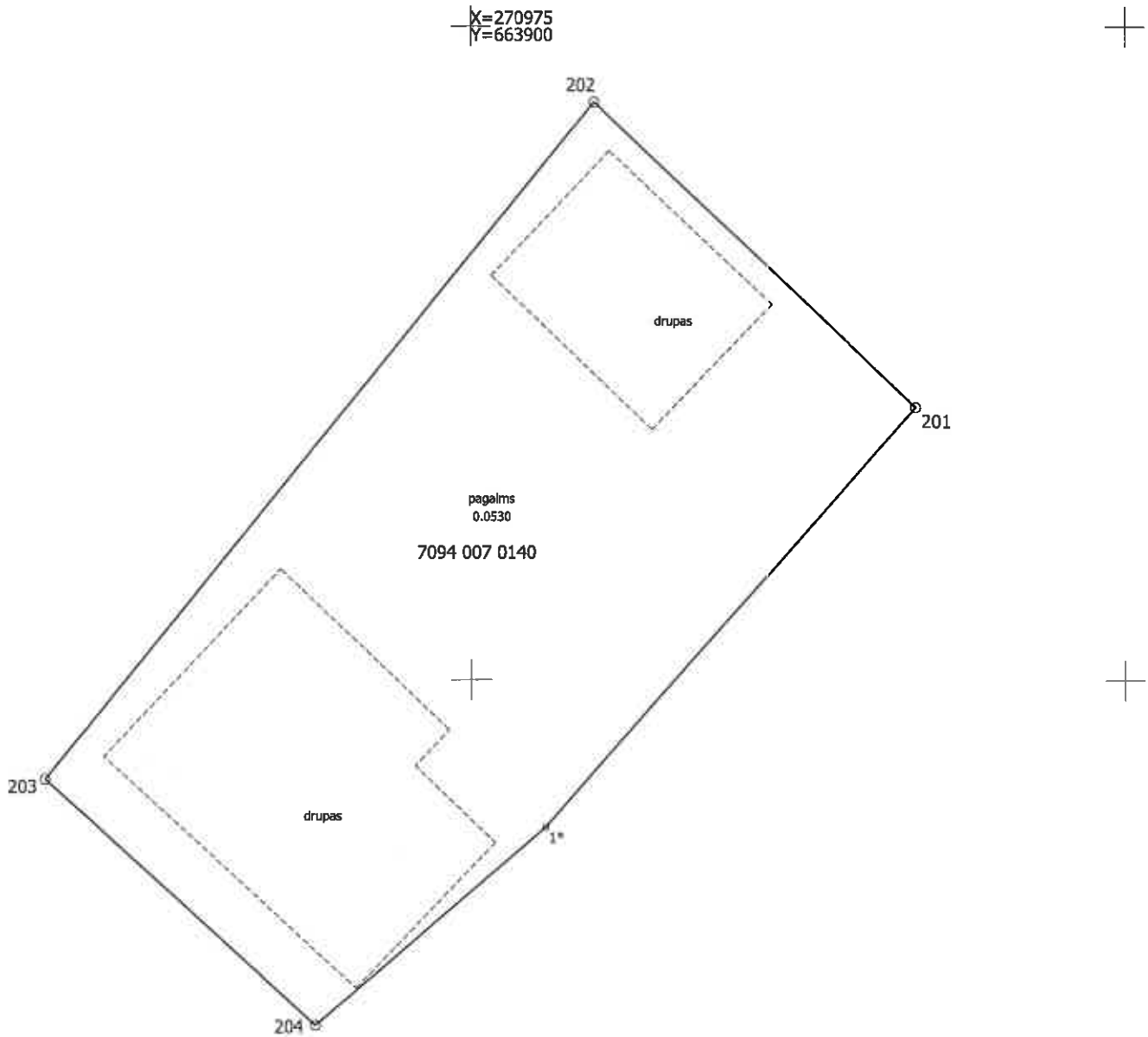
Plāna mērogs 1: 250

Zemes vienības platība 0.0530 ha



SIA "Amets" mērniecības biroja vadītāja		Anita Cibule	24.05.2018.
Ierosinātājs ir informēts par kadastrālās uzmērīšanas laikā veiktajām darbībām, to rezultātiem.		VAS "Privatizācijas aģentūra" pilnvarotā persona SIA "Amets" valdes locekle Irēna Leimane	24.05.2018.

Zemes vienības platība ha	ZEMES LIETOŠANAS VEIDU EKSPLIKĀCIJA													
	Lauksaimniecībā izmant. zeme	TAJĀ SKAITĀ				Meži	Krumājī	Purvi	Ūdens objektu zemes	t. sk.		Zeme zem ekām un pagalmiem	Zeme zem ceļiem	Pārējās zemes
		Arauzeme	Augļu dārzī	Plavas	Gaiības					zem ūdeņiem	zem zivju dīķiem			
0.0530	-	-	-	-	-	-	-	-	-	-	0.0530	-	-	



Plāna mērogs 1: 250

Mērnīeks Juris Kazāks (sert. Nr. BB-347, derīgs no 2011. gada 17. februāra līdz 2021. gada 16. februārim) apliecina, ka plāns izgatavots atbilstoši Ministru kabineta 2011. gada 27. decembra noteikumiem Nr. 1019 "Zemes kadastrālās uzmērīšanas noteikumi"

Juris
Kazāks

23.05.2018.

LATVIJAS REPUBLIKA

APGRŪTINĀJUMU PLĀNS

Zemes vienības kadastra apzīmējums: **7094 007 0140**

Adrese: "Eidiši", Varakļānu pagasts, Varakļānu novads

Apgrūtinājumu saraksts:

1.	7311090900 - vides un dabas resursu ķīmiskās aizsargjoslas teritorija ap pazemes ūdens ņemšanas vietu - 0.0530 ha
2.	7312030302 - ekspluatācijas aizsargjoslas teritorija gar valsts reģionālajiem autoceļiem lauku apvidos - 0.0530 ha

Apgrūtinājumu plāns sagatavots: 2018. gada 23. maijā

Plāna mērogs 1: 250

Zemes vienības platība 0.0530 ha



Saskaņoja: Varakļānu novada domes priekšsēdētājs	paraksts	Māris Justs	24.05.2018.
SIA "Amets" mērniecības biroja vadītāja	<i>ai</i>	Anita Cibule	24.05.2018.
Ierosinātājs ir informēts par kadastrālās uzmērīšanas laikā veiktajām darbībām, to rezultātiem.	<i>[Signature]</i>	VAS "Privatizācijas aģentūra" pilnvarotā persona SIA "Amets" valdes locekle Irēna Leimane	24.05.2018.

X=270975
Y=663900

202

201

2

1

1*

203

204

Plāna mērogs 1: 250

Mērnieks Juris Kazāks (sert. Nr. BB-347, derīgs no 2011. gada 17. februāra līdz 2021. gada 16. februārim) apliecina, ka plāns izgatavots atbilstoši Ministru kabineta 2011. gada 27. decembra noteikumiem Nr. 1019 "Zemes kadastrālās uzmērīšanas noteikumi"

Juris
Kazāks

23.05.2018.