

# VALSTS ZEMES DIENESTS

## TELPU GRUPAS KADASTRĀLĀS UZMĒRĪŠANAS LIETA

Telpu grupas kadastra apzīmējums:.....27000260644001020  
Nosaukums:.....Dzīvoklis  
Adrese:.....Usmas iela 18 - 20, Ventspils  
Kadastrālās uzmērīšanas datums:.....10.09.1999

Reģionālās nodaļas vadītājs (pilnvarotā persona):

*Valsts zemes dienesta  
Kurzemes reģionālās nodaļas  
Ventspils biroja vadošā speciāliste  
I. Patikne*

\_\_\_\_\_ (vārds, uzvārds)

*JP5*

\_\_\_\_\_ (paraksts)

Datums: 2016 gada 20. septembris

Izdrukas ID: 390001918283	Izdrukas datums: 19.09.2016	I no 3
---------------------------	-----------------------------	--------

Skaidrojumi:

Nav – Kadastra informācijas sistēmā dati nav reģistrēti; Neregistrē – atbilstoši normatīvajiem aktiem dati netiek reģistrēti

**SAŅEMTS**  
VAS Privatizācijas aģentū:  
*[Paraksts]*  
Nr. 589

## Telpu grupas kadastrālās uzmērīšanas lieta

### 1. Kadastra objekta identifikators

1.1. Telpu grupas kadastra apzīmējums:.....27000260644001020

1.2. Nekustamā īpašuma kadastra numurs:.....Nav

### 10. Būves pamatdati

10.1. Būves kadastra apzīmējums:.....27000260644001

10.1.1. Adrese:.....Usmas iela 18, Ventspils

10.1.2. Nosaukums:.....Dzīvojamā māja

10.1.3. Galvenais lietošanas veids:.....1122 - Triju vai vairāku dzīvokļu mājas

10.1.4. Kopējā platība (m<sup>2</sup>):.....3014.7

10.1.5. Apbūves laukums (m<sup>2</sup>):.....685.1

10.1.6. Virszemes stāvu skaits:.....5

10.1.7. Pazemes stāvu skaits:.....1

10.1.8. Ārsienu materiāls un kods:.....2303 - Dzelzsbetona paneļi

10.1.9. Būves telpu grupu skaits:.....52

10.1.10. Pirmreizējais ekspluatācijā pieņemšanas gads:.....Nav

10.1.11. Fiziskais stāvoklis (%):.....10

10.1.12. Kadastrālās uzmērīšanas datums:.....19.07.2016

10.1.13. Būve ir pirmsreģistrēta:.....Nē

10.1.14. Veicot kadastrālo uzmērīšanu būve apvidū nav konstatēta:.....Nē

10.1.15. Būve atrodas vai daļēji atrodas uz zemes vienības ar kadastra apzīmējumu:.....27000260644

10.1.16. Funkcionāli saistīto ēku kadastra apzīmējumi:.....Nav

### 11. Būves tips

11.1. Būves kadastra apzīmējums:.....27000260644001

Tipa kods	Tipa nosaukums
11220103	Daudzdzīvokļu 3-5 stāvu mājas

### 12. Būves konstruktīvie elementi

12.1. Būves ar kadastra apzīmējumu 27000260644001 konstruktīvie elementi:

Nosaukums	Materiāls
Pamati	Dzelzsbetons
Ārsienas un karkasi	Dzelzsbetona paneļi
Pārsegumi	Dzelzsbetons
Jumts (segums)	Elastīgie lokšņu materiāli

### 13. Būves apjoma rādītāji

13.1. Būves ar kadastra apzīmējumu 27000260644001 apjoma rādītāji:

Apjoma rādītāja veids	Apjoma rādītāja nosaukums	Apjoms un mērvienība	Tipa/ elementa kods	Tipa/ elementa nosaukums
Apbūves laukums	Nav	685.1 apbūves laukuma kv.m.	Nav	Nav
Kopējā platība	Nav	3014.7 kv.m.	Nav	Nav
Būvtilpums	Nav	10191 kub.m.	Nav	Nav

### 14. Kopējās platības sadalījums pa platību veidiem

14.1. Telpu grupa ar kadastra apzīmējumu.....27000260644001020

14.1.1. Kopējā platība (m<sup>2</sup>).....33.6

14.1.1.1. Lietderīgā platība (m<sup>2</sup>).....Nav

14.1.1.1.1. Dzīvokļu kopējā platība (m<sup>2</sup>).....Nav

14.1.1.1.1.1. Dzīvokļu platība (m<sup>2</sup>).....33.6

14.1.1.1.1.1.1. Dzīvojamā platība (m<sup>2</sup>).....17.3

Izdrukā ID: 390001918283	Izdrukā datums: 19.09.2016	2 no 3
--------------------------	----------------------------	--------

Skaidrojumi:

Nav – Kadastra informācijas sistēmā dati nav reģistrēti; Neregistrē – atbilstoši normatīvajiem aktiem dati netiek reģistrēti

14.1.1.1.1.2. Dzīvokļu palīgtelpu platība (m <sup>2</sup> ).....	16.3
14.1.1.1.2. Dzīvokļu ārtelpu platība (m <sup>2</sup> ).....	0
14.1.1.2. Nedzīvojamo telpu platība (m <sup>2</sup> ).....	0
14.1.1.2.1. Nedzīvojamo iekštelpu platība (m <sup>2</sup> ).....	0
14.1.1.2.2. Nedzīvojamo ārtelpu platība (m <sup>2</sup> ).....	0
14.1.2. Koplietošanas palīgtelpu platība (m <sup>2</sup> ).....	0
14.1.2.1. Koplietošanas iekštelpu platība (m <sup>2</sup> ).....	0
14.1.2.2. Koplietošanas ārtelpu platība (m <sup>2</sup> ).....	0

## 16. Telpu grupas pamatdati

16.1. Telpu grupas kadastra apzīmējums:.....	27000260644001020
16.1.1. Adrese:.....	Usmas iela 18 - 20, Ventspils
16.1.2. Nosaukums:.....	Dzīvoklis
16.1.3. Lietošanas veida kods un apraksts:.....	1122 - Triju vai vairāku dzīvokļu mājas dzīvojamo telpu grupa
16.1.4. Būves stāvs (stāvi), kurā atrodas telpu grupa:.....	2
16.1.5. Telpu skaits telpu grupā:.....	5
16.1.6. Kopējā platība (m <sup>2</sup> ):.....	33.6
16.1.7. Kadastrālās uzmērīšanas datums:.....	10.09.1999
16.1.8. Telpu grupa ietilpst dzīvokļa īpašumā ar kadastra numuru:.....	Nav
16.1.9. Telpu grupa ietilpst būvē ar kadastra apzīmējumu:.....	27000260644001
16.1.10. Būve atrodas vai daļēji atrodas uz zemes vienības ar kadastra apzīmējumu:.....	27000260644

## 17. Telpu grupas kopējās platības sadalījums pa telpu veidiem un telpu raksturojošie rādītāji

17.1. Telpu grupas kadastra apzīmējums:.....	27000260644001020
--	-------------------

Numurs	Nosaukums	Veids	Stāvs	Augstums (m)	Mazākais augstums (m)	Lielākais augstums (m)	Platība (m <sup>2</sup> )
1	istaba	1 - Dzīvojamā telpa	2	2.5			17.3
2	virtuve	2 - Dzīvokļa palīgtelpa	2	2.5			7.2
3	gaitenis	2 - Dzīvokļa palīgtelpa	2	2.5			5.6
4	vannas istaba	2 - Dzīvokļa palīgtelpa	2	2.5			2.5
5	tualete	2 - Dzīvokļa palīgtelpa	2	2.5			1

## 18. Labiekārtojumi

18.1. Telpu grupas ar kadastra apzīmējumu.....	27000260644001020 labiekārtojumi
--	----------------------------------

Reģistrētie labiekārtojumi	Noteikšanas veids (ja ir)	Apjoms (ja ir)
Apkure. Centralizētā	Dokuments	
Aukstā ūdens apgāde. Centralizētā	Dokuments	
Citi, iepriekš neklasificēti, labiekārtojumi. Pods / pusuārs / bidē	Dokuments	
Citi, iepriekš neklasificēti, labiekārtojumi. Vanna / duša	Dokuments	
Elektroapgāde. Centralizētā	Dokuments	
Gāzes apgāde. Centralizētā	Dokuments	
Kanalizācija. Centralizētā	Dokuments	
Karstā ūdens apgāde. Centralizētā	Dokuments	
Vēdināšana. Dabiskā	Dokuments	

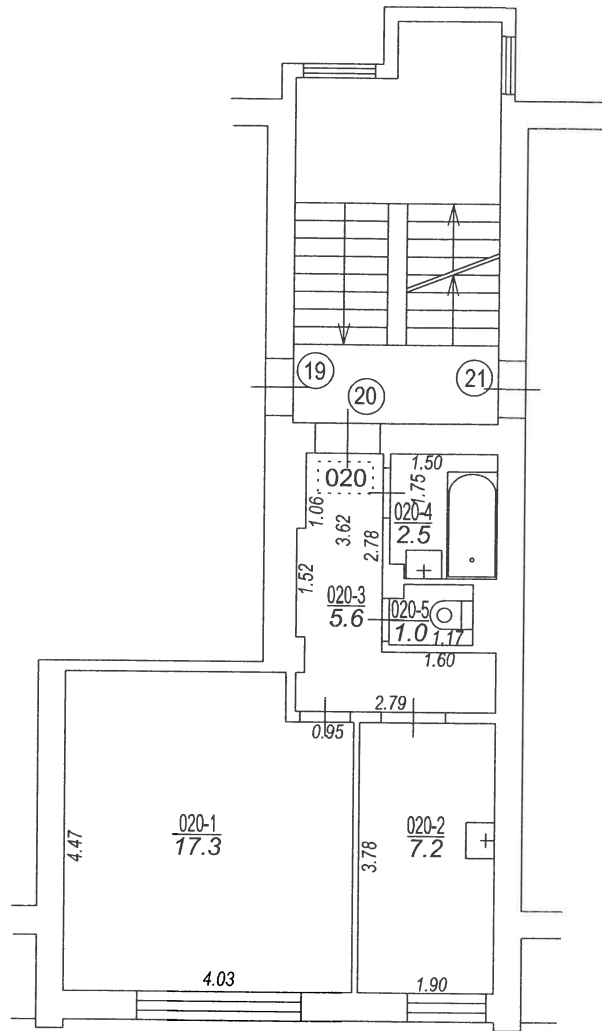
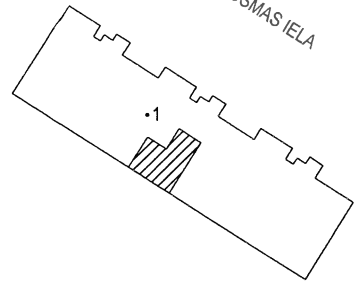
18.1.1. Labiekārtojumu datums: .....	19.09.2016
--------------------------------------	------------

Izdrukas ID: 390001918283	Izdrukas datums: 19.09.2016	3 no 3
---------------------------	-----------------------------	--------

Skaidrojumi:

Nav – Kadastra informācijas sistēmā dati nav reģistrēti; Neregistrē – atbilstoši normatīvajiem aktiem dati netiek reģistrēti

USMAS IELA



Būves punkta koordinātas  
Latvijas koordinātu sistēmā LKS-92

Punkta nr	x	y
1	364609.60	356498.94

Izgatavots no VZD arhīva materiāliem bez apsekošanas apvidū

TELPU GRUPAS PLĀNS

KADASTRA APZĪMĒJUMS	MĒROGS	LPP.
27000260644001020	1 : 100	4

27000260644001\_20160719\_EF\_1



27000260644001\_20160719\_EF\_2

