

LATVIJAS REPUBLIKA

ZEMES ROBEŽU PLĀNS

uz divām caurauklotām un aizzīmogatām lapām

Zemes vienības kadastra apzīmējums: 8892 009 0254

Adrese: "Pūņu krejotava", Vecpūņas, Valdgales pagasts, Talsu novads

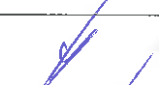
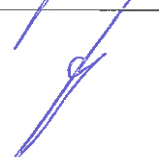
Plāns izgatavots pamatojoties uz Ministru kabineta 2020.gada 21.aprīlā rīkojumu Nr.204 (prot. Nr.26 4.&)
"Par valsts īpašuma objektu nodošanu privatizācijai".

Robežas uzmērītas: 2020.gada 29.jūnijā

Plāna mērogs 1: 500

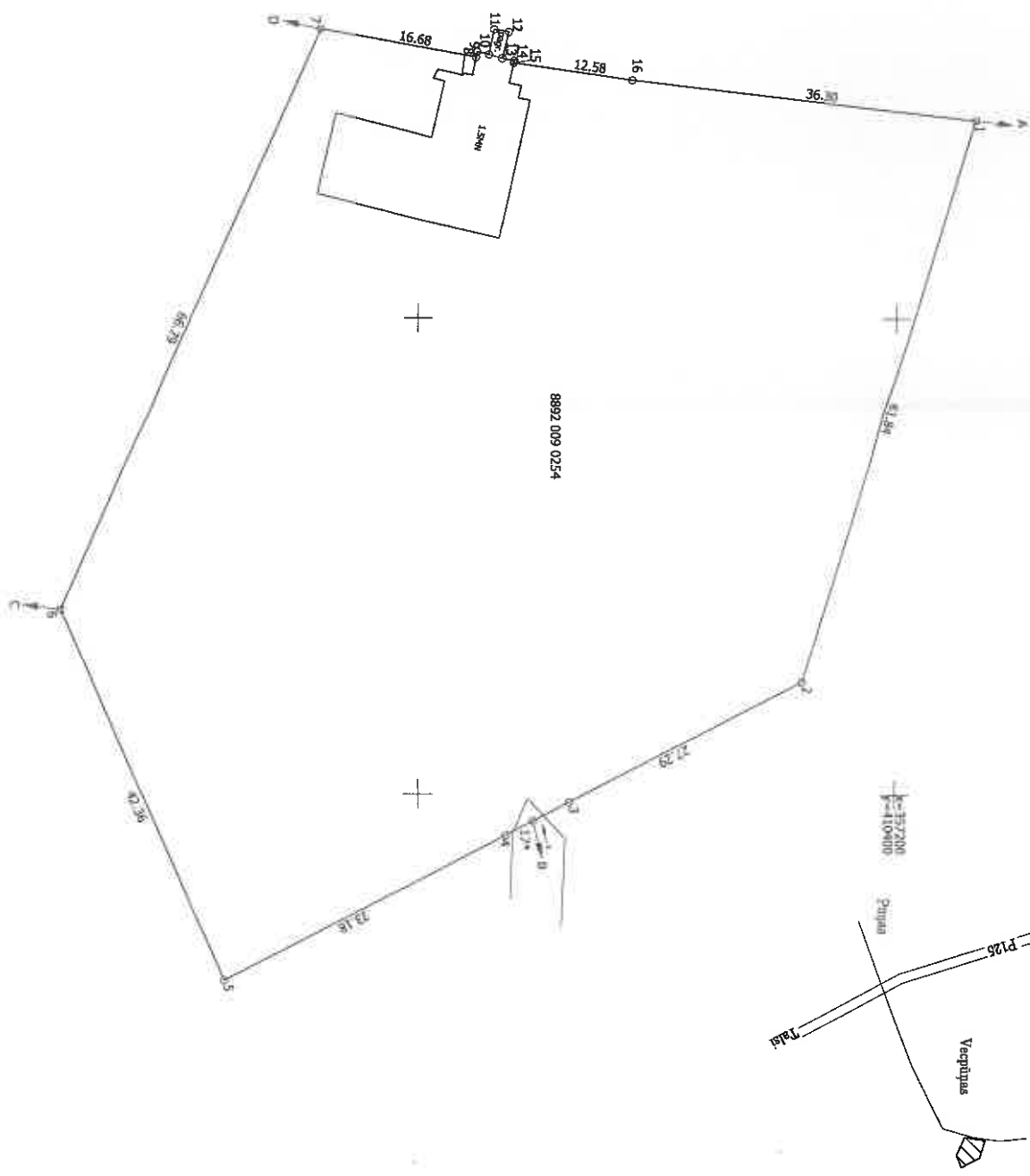
Zemes vienības platība: 0.6000 ha

1.lapa no 2

SIA "ENERGOPLĀNS" valdes priekšsēdētājs	Edgars Bričonoks		29.06.2020.
Ierosinātājs ir informēts par kadastrālās uzmērīšanas laikā veiktajām darbībām, to rezultātiem.	AS "Publisko aktīvu pārvaldītājs Possessor" pilnvarota pārstāvja SIA "ENERGOPLĀNS" valdes priekšsēdētājs Edgars Bričonoks		29.06.2020.

Mēru garumi (m):

8-9	0.55
9-10	1.25
10-11	2.68
11-12	1.52
12-13	2.83
13-14	1.25
14-15	0.20



- Robežojošo zemes vienību saraksts:
- no A līdz B: 8892 009 0283
 - no B līdz C: 8892 009 0203
 - no C līdz D: 8892 009 0055 - "Pļiskalni"
 - no D līdz A: 8892 009 0330

Mātrīks Māris Freimanis (sert.Nr.CB90007, derīgs no 28.08.2014. līdz 28.08.2024.)
apliecina, ka plans izgatavots atbilstoši Ministru kabineta 2011.gada
27.decembra noteikumiem Nr. 1019 "Zemes kadastrālās uzskaites nodokļu" noteikumi"

Māris Freimanis

29.06.2020.

Zemes vienības platība: 0,6000 ha
2. lapa no 2
Pilna mēroga 1:500

LATVIJAS REPUBLIKA

SITUĀCIJAS PLĀNS

uz divām caurauklotām un aizzīmogatām lapām

Zemes vienības kadastra apzīmējums: 8892 009 0254



Adrese: "Pūņu krejotava", Vecpūņas, Valdgales pagasts, Talsu novads

Situācijas elementi uzņemti: 2020.gada 29.jūnijā

Plāna mērogs 1: 500

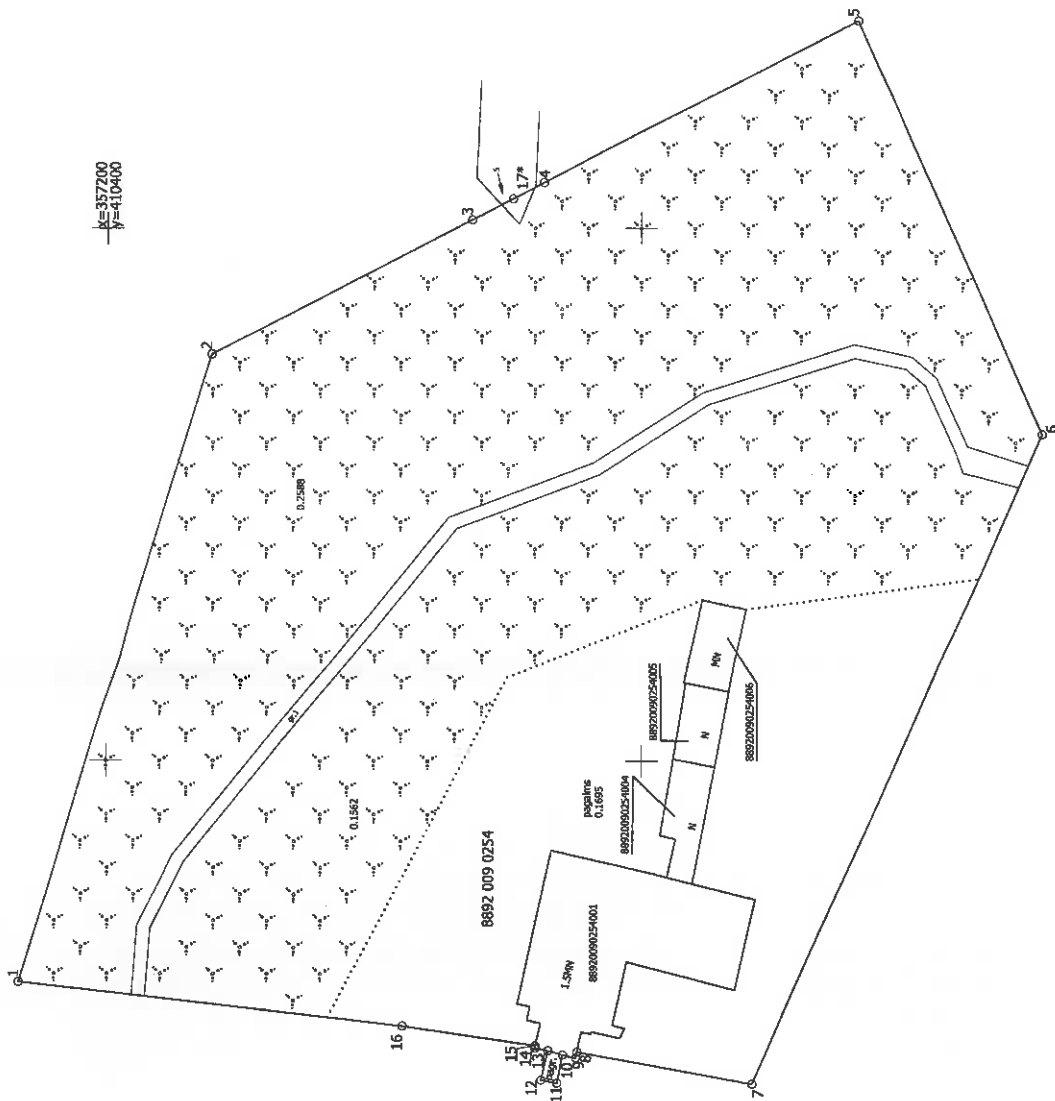
Zemes vienības platība: 0.6000 ha

1.lapa no 2

SIA "ENERGOPLĀNS" valdes priekšsēdētājs	Edgars Bričonoks		29.06.2020.
Ierosinātājs ir informēts par kadastrālās uzņēmšanas laikā veiktajām darbībām, to rezultātiem.	AS "Publisko aktīvu pārvaldītājs Possessor" pilnvarota pārstāvja SIA "ENERGOPLĀNS" valdes priekšsēdētājs Edgars Bričonoks		29.06.2020.

ZEMES LIETOŠANAS VEIDU EKSPLIKĀCIJA

Zemes vienības plauša ha	0.6000
Lauksaimniecība zmenlojamā zeme	
Arauzeme	
Augļu dārzā	
Pļavas	
Gaišas	
Meži	0.4160
Kūmāji	
Puvi	0.0155
Udens objektu zeme	0.0155
Udeņu zeme	0.0155
Zem ūdeņiem	0.0155
zeme dzīvju dīķiem	0.0155
Zeme zem skārm un pagāliem	0.1695
Zeme zem ceļiem	
Pārējās zemes	



X=357200
Y=410400

LATVIJAS REPUBLIKA

APGRŪTINĀJUMU PLĀNS

uz divām caurauklotām un aizzīmogatām lapām

Zemes vienības kadastra apzīmējums: 8892 009 0254

Adrese: "Pūņu krejotava", Vecpūņas, Valdgales pagasts, Talsu novads

Apgrūtinājumu saraksts:



1.	7312040200 - ekspluatācijas aizsargjoslas teritorija gar elektronisko sakaru tīklu gaisvadu līniju - 0.0026 ha
2.	7312040200 - ekspluatācijas aizsargjoslas teritorija gar elektronisko sakaru tīklu gaisvadu līniju - 0.0002 ha
3.	7312050601 - ekspluatācijas aizsargjoslas teritorija ap elektrisko tīklu gaisvadu līniju pilsētās un ciemos ar nominālo spriegumu līdz 20 kilovoltiem - 0.0044 ha

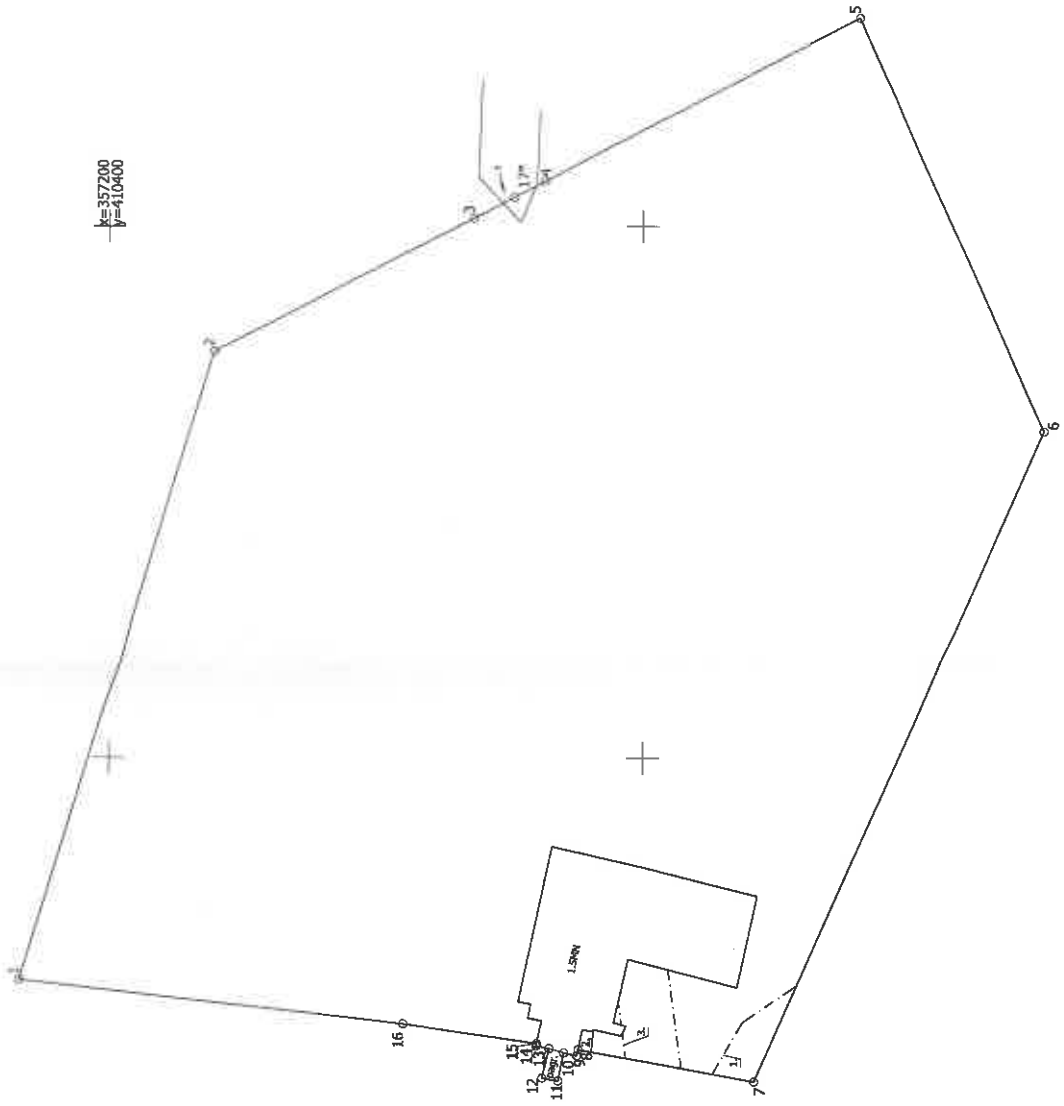
Apgrūtinājumu plāns izgatavots: 2020.gada 17.augustā

Plāna mērogs 1: 500

Zemes vienības platība: 0.6000 ha

1.lapa no 2

Saskaņoja: Talsu novada pašvaldības Nekustamā īpašuma nodaļas vadītāja	Inga Romaško	e-paraksts	09.09.2020.
SIA "ENERGOPLĀNS" valdes priekšsēdētājs	Edgars Bričonoks		09.09.2020.
Ierosinātājs ir informēts par kadastrālās uzmērīšanas laikā veiktajām darbībām, to rezultātiem.	AS "Publisko aktīvu pārvaldītājs Possessor" pilnvarota pārstāvja SIA "ENERGOPLĀNS" valdes priekšsēdētājs Edgars Bričonoks		09.09.2020.



X=357200
Y=410400

2.lapa no 2
Plāna mērogs 1:500

Mēmiēks Māris Freimanis (sert.Nr.CB0007, derīgs no 29.08.2014. līdz 28.08.2024.)
- apliecina, ka plāns izgatavots atbilstoši Ministru kabineta 2011.gada
27.decembra noteikumiem Nr. 1019 "Zemes kadastrālās uzņēmēšanas noteikumi"

Māris Freimanis

17.08.2020.