

# LATVIJAS REPUBLIKA

## ZEMES ROBEŽU PLĀNS

Zemes vienības kadastra apzīmējums: 6468 003 0090

Adrese: Kalna Ziemciems, Kazdanga, Kazdangas pagasts, Aizputes novads

Plāns izgatavots pamatojoties uz Aizputes novada domes 2018.gada 29.augusta, lēmumu Nr.425, protokolu Nr.9, 23.§  
"Par zemes ierīcības projekta apstiprināšanu īpašumam "Ziemciems", Kazdangā, Kazdangas pagastā, Aizputes novadā".

Zemes vienība izveidota, sadalot zemes vienību ar kadastra apzīmējumu 6468 003 0075.



zemes dienests  
zemes reģionālās nodaļas  
Liepājas biroja  
valsts kadastra mērogo

D. Freiberga

Robežas uzmērītas: 2018.gada 5.septembrī

Plāna mērogs 1: 1000

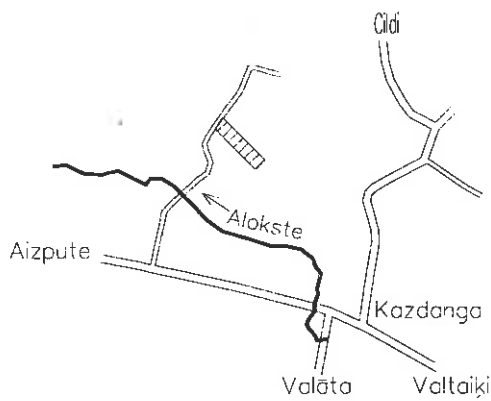
Zemes vienības platība: 0.9717 ha



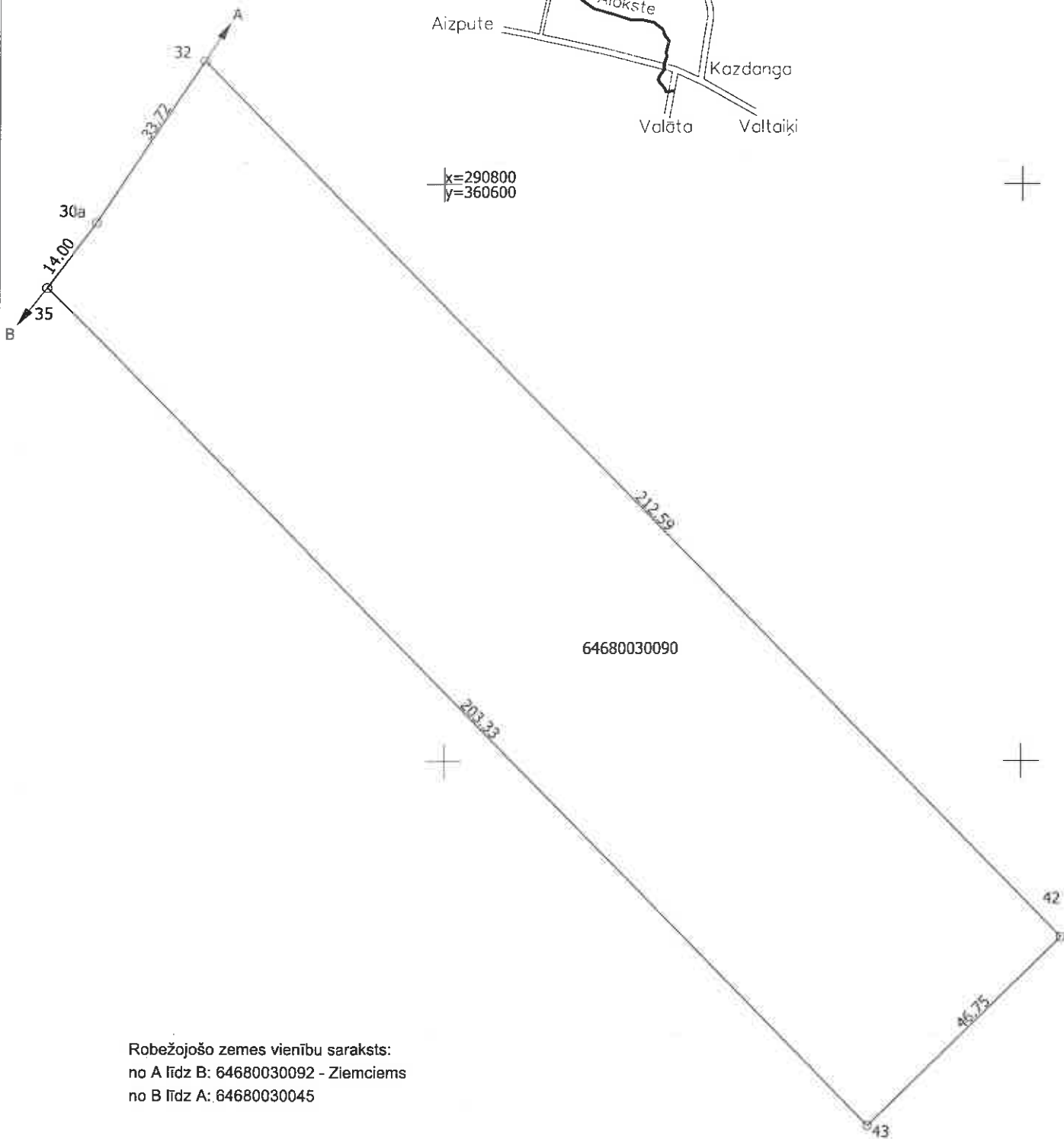
SIA "Metrum" Liepājas biroja vadītāja		Inese Herbsta	18.10.2018.
Ierosinātājs ir informēts par kadastrālās uzmērīšanas laikā veiktajām darbībām, to rezultātiem.		VAS "Privatizācijas aģentūras" pilnvarotā persona SIA "Metrum" Inese Herbsta	18.10.2018.

ZEMES VIENĪBA UZMĒRĪTA  
LKS-92 TM  
Mēroga koeficients: 0.999838

ZEMES VIENĪBAS IZVIETOJUMA SHĒMA



x=290800  
y=360600



Robežjošo zemes vienību saraksts:  
no A līdz B: 64680030092 - Ziemciems  
no B līdz A: 64680030045

Plāna mērogs 1: 1000  
Zemes vienības platība: 0.9717 ha

Mēmiķis Māris Luksis (sert.Nr.BB-202, derīgs no 28.12.2010.  
līdz 27.12.2020.) apliecina, ka plāns izgatavots atbilstoši Ministru kabineta 2011.gada  
27.decembra noteikumiem Nr. 1019 "Zemes kadastrālās uzmērīšanas noteikumi"

Māris Luksis

17.10.2018.

# LATVIJAS REPUBLIKA

## SITUĀCIJAS PLĀNS

Zemes vienības kadastra apzīmējums: 6468 003 0090

Adrese: Kalna Ziemciems, Kazdanga, Kazdangas pagasts, Aizputes novads



Situācijas elementi uzņēmēti: 2018.gada 5.septembrī  
Plāna mērogs 1: 1000  
Zemes vienības platība: 0.9717 ha

Valsts zemes dienesta  
Kurzemes reģionālās nodaļas  
Liepājas biroja  
vecākā kadastra inženiere

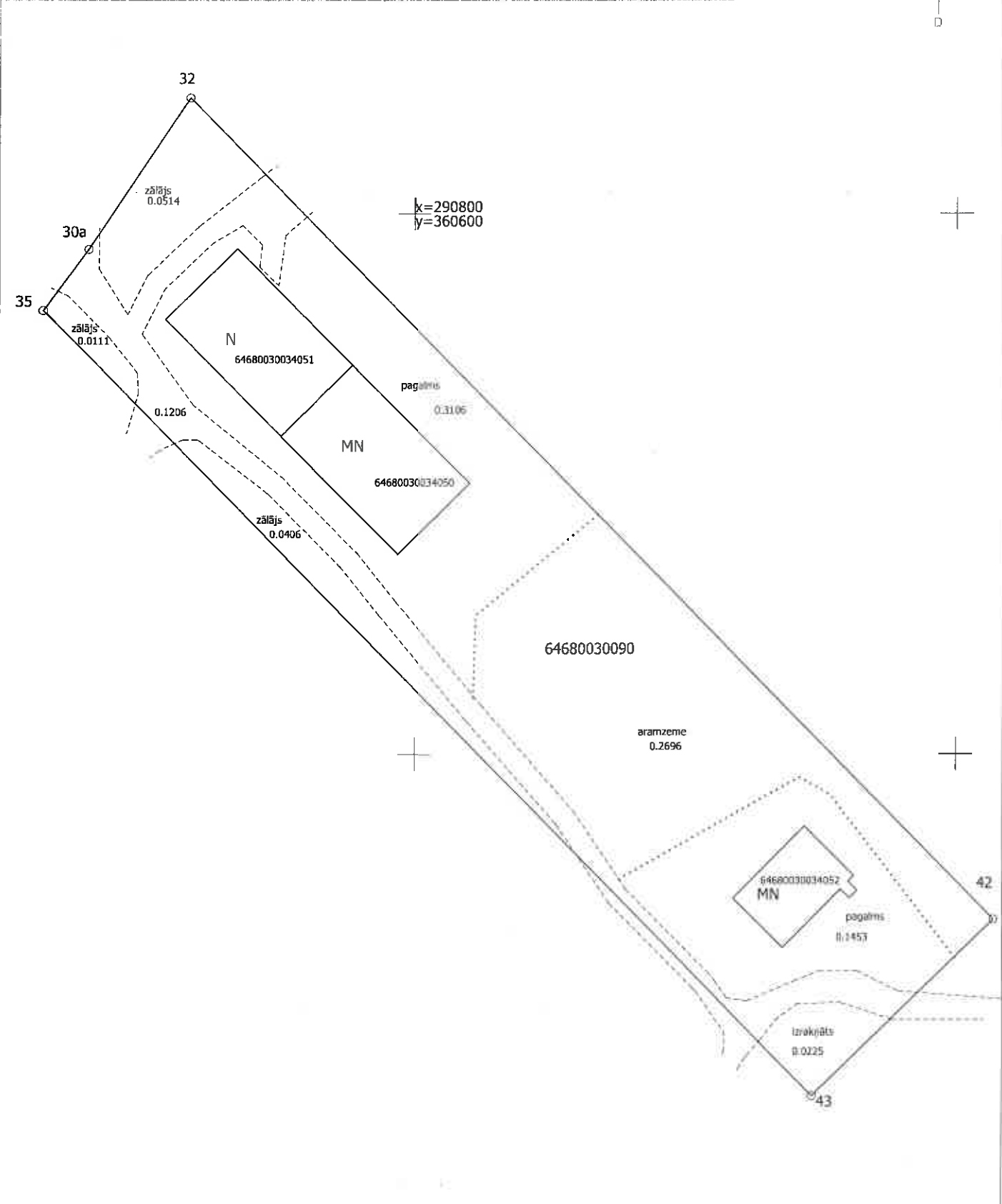
D. Freiberga



SIA "Metrum" Liepājas biroja vadītāja		Inese Herbsta	18.10.2018.
Ierosinātājs ir informēts par kadastrālās uzmērīšanas laikā veiktajām darbībām, to rezultātiem.		VAS "Privatizācijas aģentūras" pilnvarotā persona SIA "Metrum" Inese Herbsta	18.10.2018.

ZEMES LIETOŠANAS VEIDU EKSPLIKĀCIJA

Zemes vienības platība ha	Lauksaimniecībā izmantojamā zeme	tajā skaitā							tajā skaitā					
		Aramzeme	Augļu dārzi	Pļavas	Ganības	Meži	Krūmāji	Purvi	Udens objektu zeme	zem ūdeņiem	zem zivju dīķiem	Zeme zem ēkām un pagalmiem	Zeme zem ceļiem	Pārējās zemes
		0.9717	0.2696	0.2696	-	-	-	-	-	-	-	-	0.4559	0.1206



Plāna mērogs 1: 1000  
Zemes vienības platība: 0.9717 ha

Mērnieks Māris Luksis (sert.Nr.BB-202, derīgs no 28.12.2010. līdz 27.12.2020.) apliecina, ka plāns izgatavots atbilstoši Ministru kabineta 2011.gada 27.decembra noteikumiem Nr. 1019 "Zemes kadastrālās uzmērīšanas noteikumi"		Māris Luksis	17.10.2018.
---	--	--------------	-------------

# LATVIJAS REPUBLIKA

## APGRŪTINĀJUMU PLĀNS

Uz 4 caurauklotām un aizzīmogatām lapām.

Zemes vienības kadastra apzīmējums: 6468 003 0090

Adrese: Kalna Ziemciems, Kazdanga, Kazdangas pagasts, Aizputes novads

Apgrūtinājumu saraksts:

1.	7312050601 - ekspluatācijas aizsargjoslas teritorija ap elektrisko tīklu gaisvadu līniju pilsētās un ciemos ar nominālo spriegumu līdz 20 kilovoltiem - 0.0469 ha
2.	7312050601 - ekspluatācijas aizsargjoslas teritorija ap elektrisko tīklu gaisvadu līniju pilsētās un ciemos ar nominālo spriegumu līdz 20 kilovoltiem - 0.0418 ha
3.	7316020100 - zemes īpašniekam nepiederoša būve vai būves daļa (būves kad.apz.64680030034051) - 0.0566 ha
4.	7316020100 - zemes īpašniekam nepiederoša būve vai būves daļa (būves kad.apz.64680030034050) - 0.0574 ha
5.	7316020100 - zemes īpašniekam nepiederoša būve vai būves daļa (būves kad.apz.64680030034052) - 0.0247 ha
6.	7313060000 - aizsargājamo ainavu apvidus teritorija, ja tā nav iedalīta funkcionālajās zonās - 0.9717 ha
7.	7314020102 - vides un dabas resursu aizsardzības aizsargjoslas (aizsardzības zonas) teritorija ap kultūras pieminekli pilsētās - 0.9717 ha



Valsts zemes dienesta  
Kurzes reģionālās nodaļas  
Liepājas biroja  
vecākā kadastra inženiere

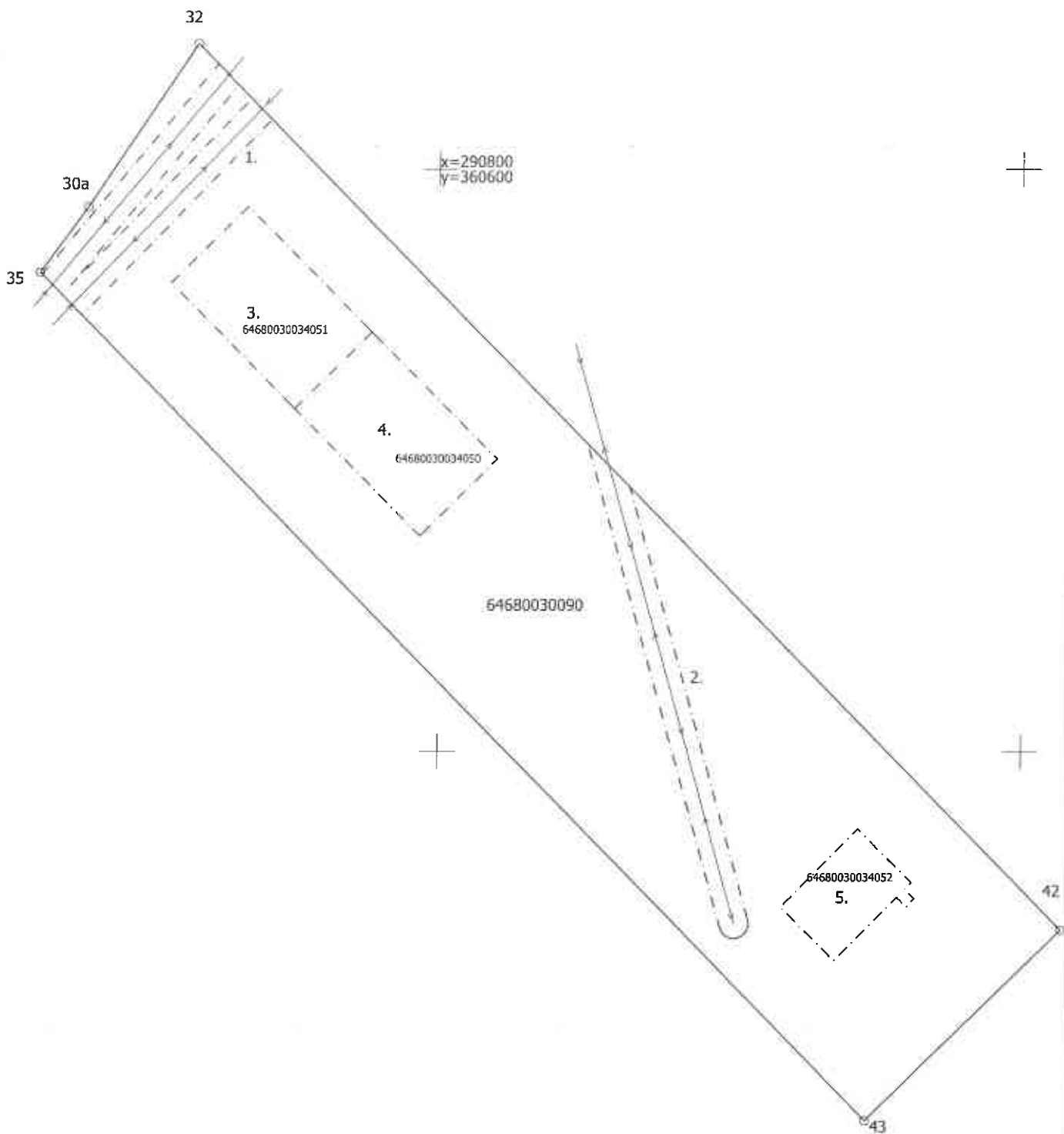
D. Freiberga

Apgrūtinājumu plāns izgatavots: 2018.gada 17.oktobrī

Plāna mērogs 1: 1000

Zemes vienības platība: 0.9717 ha

Saskaņoja: Aizputes novada domes nekustamā īpašuma speciāliste	Paraksts 	Rasa Rudzroga	25. 10. 2018
SIA "Metrum" Liepājas biroja vadītāja		Inese Herbsta	18.10.2018.
Ierosinātājs ir informēts par kadastrālās uzmērīšanas laikā veiktajām darbībām, to rezultātiem.		VAS "Privatizācijas aģentūras" pilnvarotā persona SIA "Metrum" Inese Herbsta	18.10.2018.



2.lapa no 4

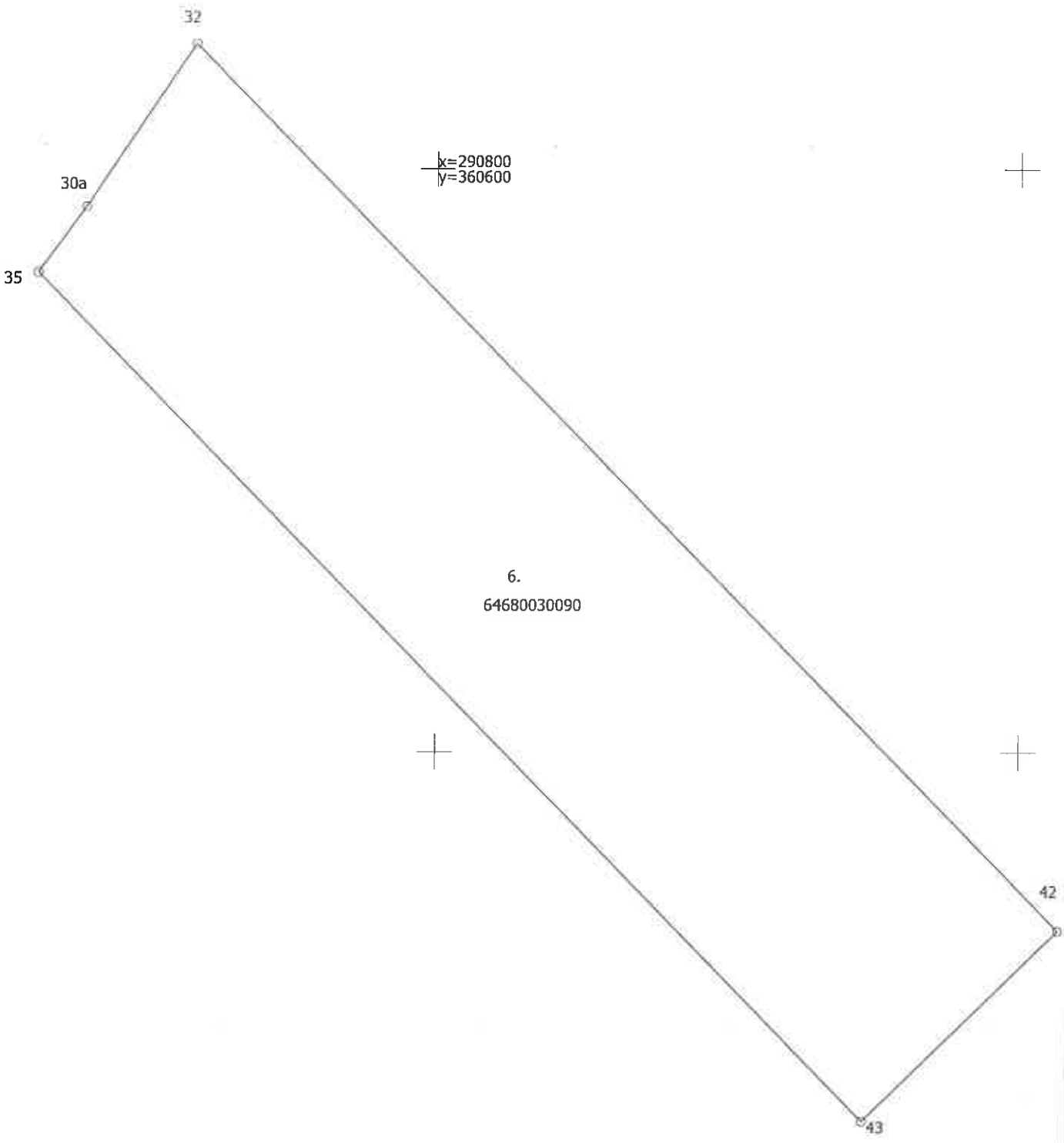
Plāna mērogs 1: 1000

Zemes vienības platība: 0.9717 ha

Mērnieks Māris Luksis (sert.Nr.BB-202, derīgs no 28.12.2010. līdz 27.12.2020.) apliecina, ka plāns izgatavots atbilstoši Ministru kabineta 2011.gada 27.decembra noteikumiem Nr. 1019 "Zemes kadastrālās uzmēršanas noteikumi"

Māris Luksis

17.10.2018.



3.lapa no 4

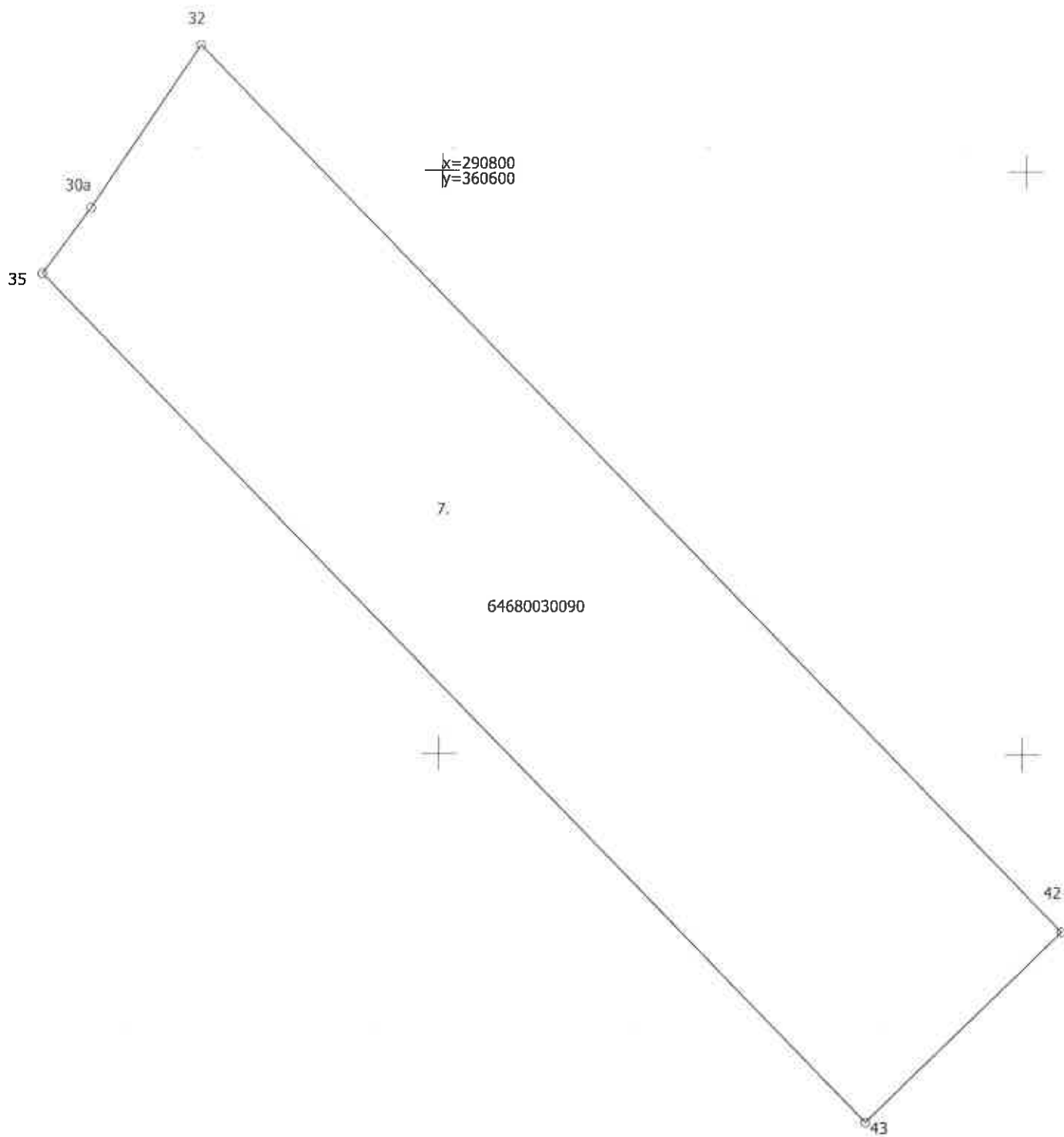
Plāna mērogs 1: 1000

Zemes vienības platība: 0,9717 ha

Mērnīeks Māris Luksis (sert.Nr.BB-202, derīgs no 28.12.2010. līdz 27.12.2020.) apliecina, ka plāns izgatavots atbilstoši Ministru kabineta 2011.gada 27.decembra noteikumiem Nr. 1019 "Zemes kadastrālās uzmērīšanas noteikumi"

Māris Luksis

17.10.2018.



4.lapa no 4

Plāna mērogs 1: 1000

Zemes vienības platība: 0.9717 ha

Mēmiēks Māris Luksis (serl.Nr.BB-202, derīgs no 28.12.2010.  
līdz 27.12.2020.) aplēcina, ka plāns izgatavots atbilstoši Ministru kabineta 2011.gada  
27.decembra noteikumiem Nr. 1019 "Zemes kadastrālās uzmērīšanas noteikumi"

Māris Luksis

17.10.2018.