

LATVIJAS REPUBLIKA

ZEMES ROBEŽU PLĀNS

Zemes vienības kadastra apzīmējums: 6468 005 0145

Adrese: Vārpiņas, Kazdanga, Kazdangas pagasts, Aizputes novads

Plāns izgatavots pamatojoties uz Aizputes novada domes 2018.gada 29.augusta, lēmumu Nr.425, protokolu Nr.9, 23.§
"Par zemes ierīcības projekta apstiprināšanu īpašumam "Ziemciems", Kazdangā, Kazdangas pagastā, Aizputes novadā".

Zemes vienība izveidota, sadalot zemes vienību ar kadastra apzīmējumu 6468 005 0082

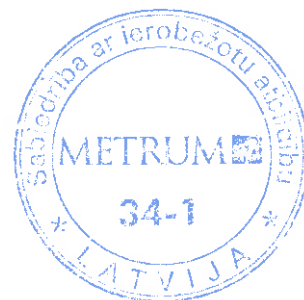


Valsts zemes dienests
Kurzes reģionālās nodaļas
Liepājas biroja
Vecākā kadastra mēzeneri
D. Freiberga D. Freiberga

Robežas uzmērītas: 2018.gada 5.septembrī

Plāna mērogs 1: 1000

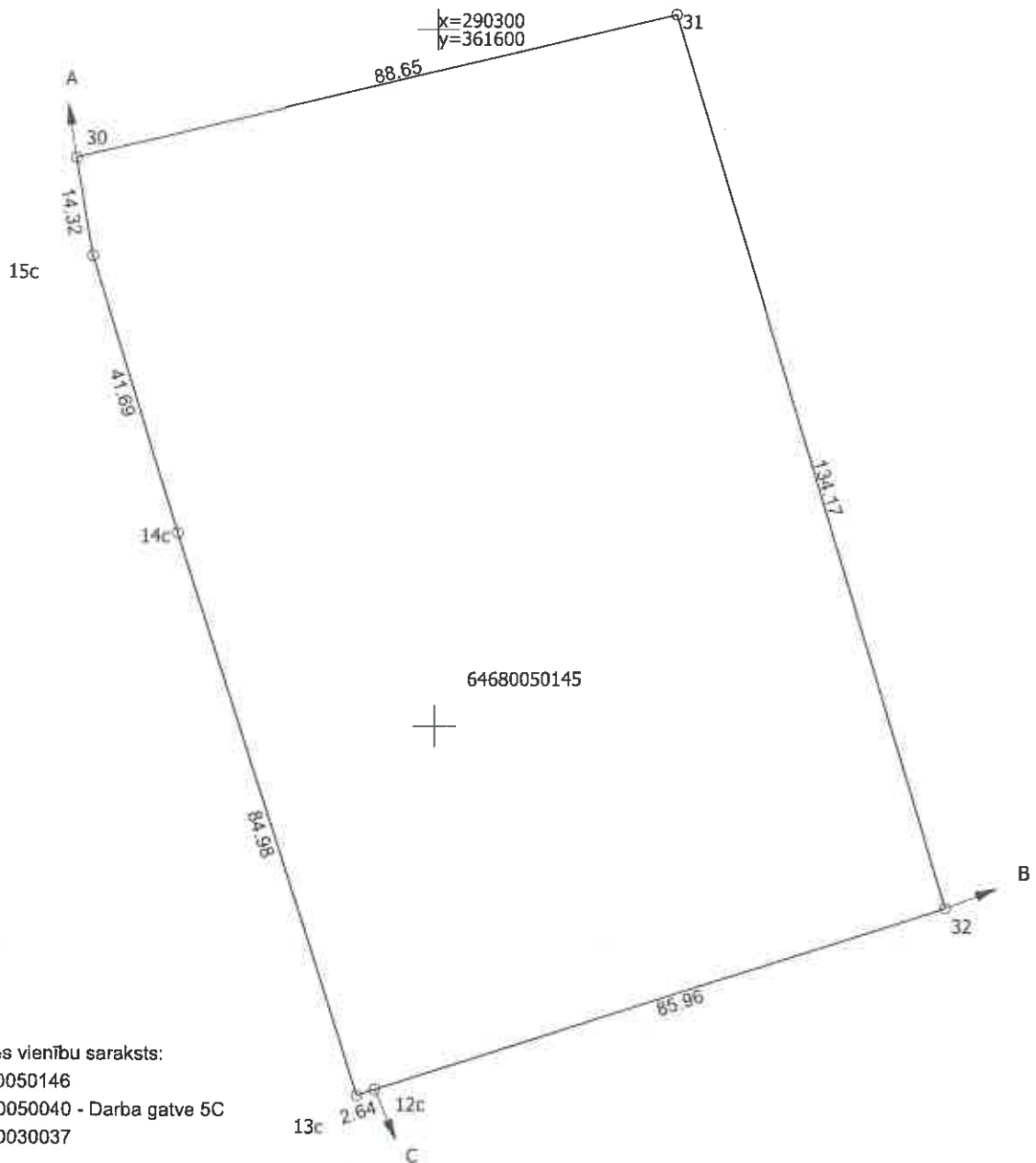
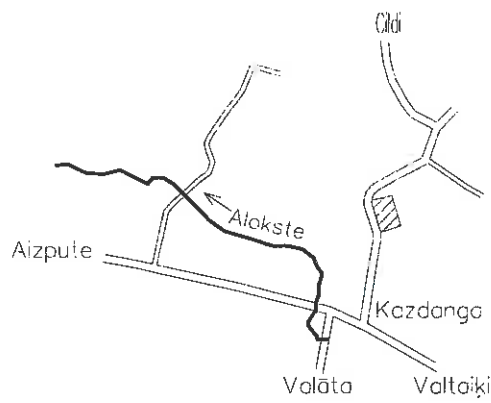
Zemes vienības platība: 1.2325 ha



SIA "Metrum" Liepājas biroja vadītāja	<i>Inese Herbsta</i>	Inese Herbsta	18.10.2018.
Ierosinātājs ir informēts par kadastrālās uzmērīšanas laikā veiktajām darbībām, to rezultātiem.	<i>Inese Herbsta</i>	VAS "Privatizācijas aģentūras" pilnvarotā persona SIA "Metrum" Inese Herbsta	18.10.2018.

ZEMES VIENĪBA UZMĒRĪTA
LKS-92 TM
Mēroga koeficients: 0.999835

ZEMES VIENĪBAS IZVIETOJUMA SHĒMA



Robežojošo zemes vienību saraksts:
no A līdz B: 64680050146
no B līdz C: 64680050040 - Darba gatve 5C
no C līdz A: 64680030037

Plāna mērogs 1: 1000
Zemes vienības platība: 1.2325 ha

Mēmiķis Māris Luksis (sert. Nr. BB-202, derīgs no 28.12.2010.
līdz 27.12.2020.) apliecina, ka plāns izgatavots atbilstoši Ministru kabineta 2011.gada
27. decembra noteikumiem Nr. 1019 "Zemes kadastrālās uzmērīšanas noteikumi"

Māris Luksis

17.10.2018.

LATVIJAS REPUBLIKA

SITUĀCIJAS PLĀNS

Zemes vienības kadastra apzīmējums: 6468 005 0145

Adrese: Vārpiņas, Kazdanga, Kazdangas pagasts, Aizputes novads



Valsts zemes dienesta
Kurzemes reģionālās nodaļas
Liepājas biroja
vecākā kadastra inženiere

D. Freiberga

Situācijas elementi uzņēmāti: 2018.gada 5.septembrī

Plāna mērogs 1: 1000

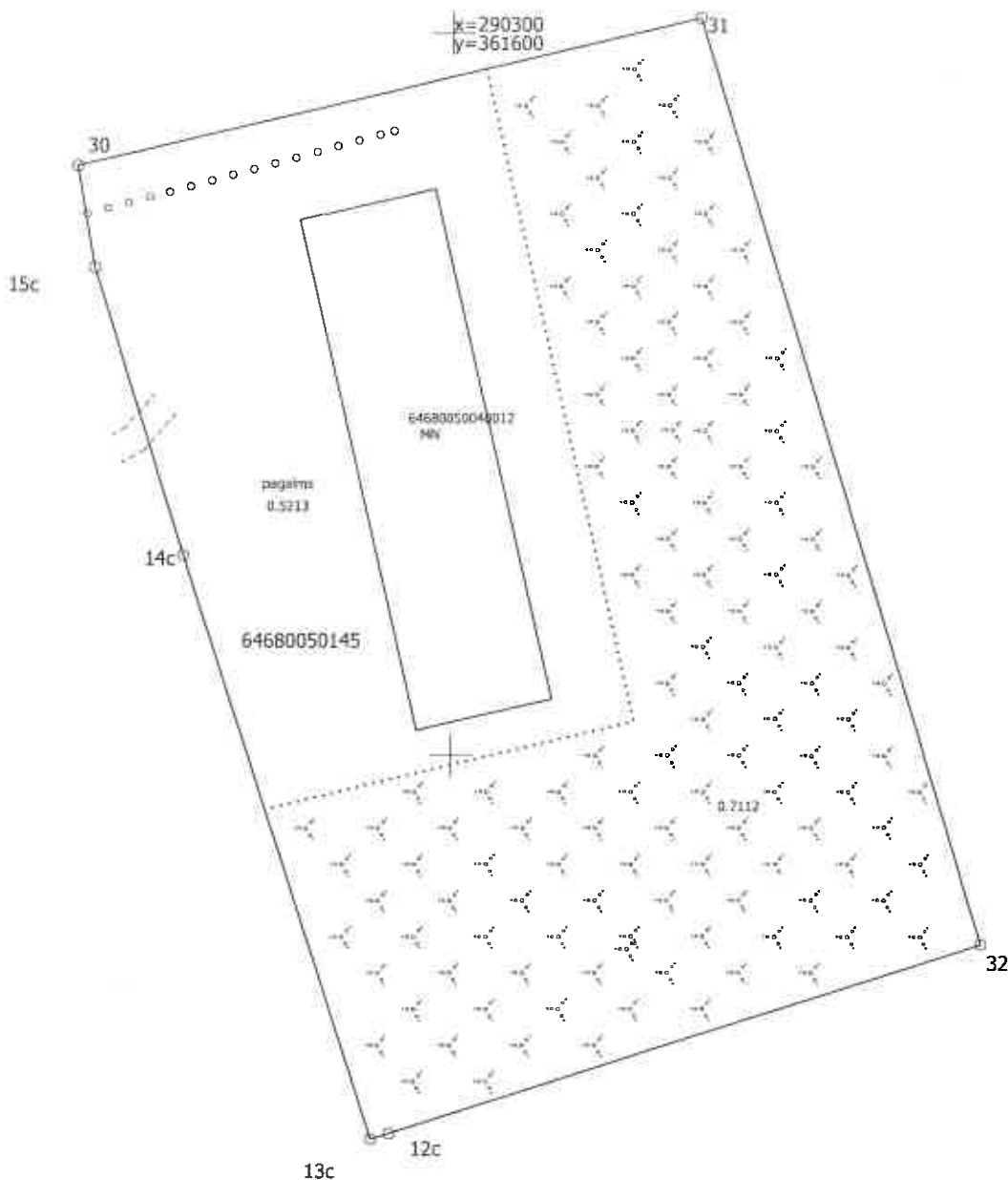
Zemes vienības platība: 1.2325 ha



SIA "Metrum" Liepājas biroja vadītāja		Inese Herbsta	18.10.2018.
Ierosinātājs ir informēts par kadastrālās uzmērīšanas laikā veiktajām darbībām, to rezultātiem.		VAS "Privatizācijas aģentūras" pilnvarotā persona SIA "Metrum" Inese Herbsta	18.10.2018.

ZEMES LIETOŠANAS VEIDU EKSPLIKĀCIJA

Zemes vienības platība ha	Leuksaimniecībā izmantojamā zeme	tajā skaitā							tajā skaitā				
		Aramzeme	Augļu dārzi	Plāvas	Ganības	Meži	Krūmāji	Purvi	Ūdens objektu zeme	zem ūdeņiem	zem zivju dīķiem	Zeme zem ēkām un pagalmiem	Zeme zem ceļiem
1.2325	-	-	-	-	-	-	-	0.7112	-	-	0.5213	-	-



Plāna mērogs 1: 1000
Zemes vienības platība: 1.2325 ha

Mērnieks Māris Luksis (sert.Nr.BB-202, derīgs no 28.12.2010. līdz 27.12.2020.) apliecina, ka plāns izgatavots atbilstoši Ministru kabineta 2011.gada 27.decembra noteikumiem Nr. 1019 "Zemes kadastrālās uzmērīšanas noteikumi"

Māris Luksis

17.10.2018.

LATVIJAS REPUBLIKA

APGRŪTINĀJUMU PLĀNS

Uz 5 caurauklotām un aizzīmogatām lapām

Zemes vienības kadastra apzīmējums: 6468 005 0145

Adrese: Vārpiņas, Kazdanga, Kazdangas pagasts, Aizputes novads

Apgrūtinājumu saraksts:

1.	7316020100 - zemes īpašniekam nepiederoša būve vai būves daļa (būves kad.apz.64680050040012) - 0.1393 ha
2.	7313060000 - aizsargājamo ainavu apvidus teritorija, ja tā nav iedalīta funkcionālajās zonās - 1.2325 ha
3.	7314020102 - vides un dabas resursu aizsardzības aizsargjoslas (aizsardzības zonas) teritorija ap kultūras pieminekli pilsētās - 1.2325 ha
4.	7311090900 - vides un dabas resursu ķīmiskās aizsargjoslas teritorija ap pazemes ūdens ņemšanas vietu - 1.2325 ha



Valsts zemes dienesta
Kurzemes reģionālās nodaļas
Liepājas biroja
vecākā kadastra inženiere
D. Freiberga D. Freiberga

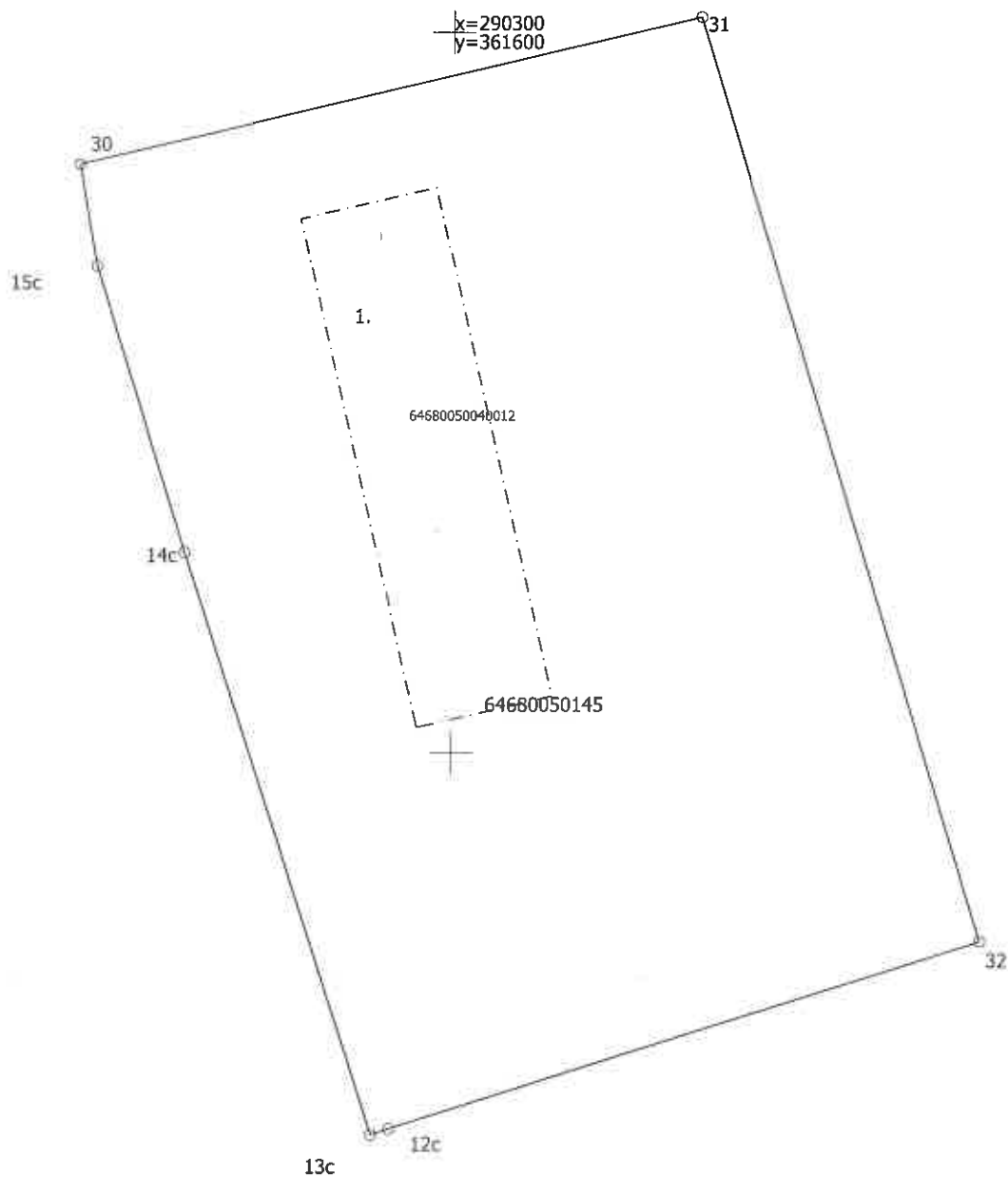
Apgrūtinājumu plāns izgatavots: 2018.gada 17.oktobrī

Plāna mērogs 1: 1000

Zemes vienības platība: 1.2325 ha



Saskaņoja: Aizputes novada domes nekustamā īpašuma speciāliste	Paraksts <i>[Signature]</i>	Rasa Rudzroga	25. 10. 2018.
SIA "Metrum" Liepājas biroja vadītāja	<i>[Signature]</i>	Inese Herbsta	18.10.2018.
Ierosinātājs ir informēts par kadastrālās uzmērīšanas laikā veiktajām darbībām, to rezultātiem.	<i>[Signature]</i>	VAS "Privatizācijas aģentūras" pilnvarotā persona SIA "Metrum" Inese Herbsta	18.10.2018.



2.lapa no 5

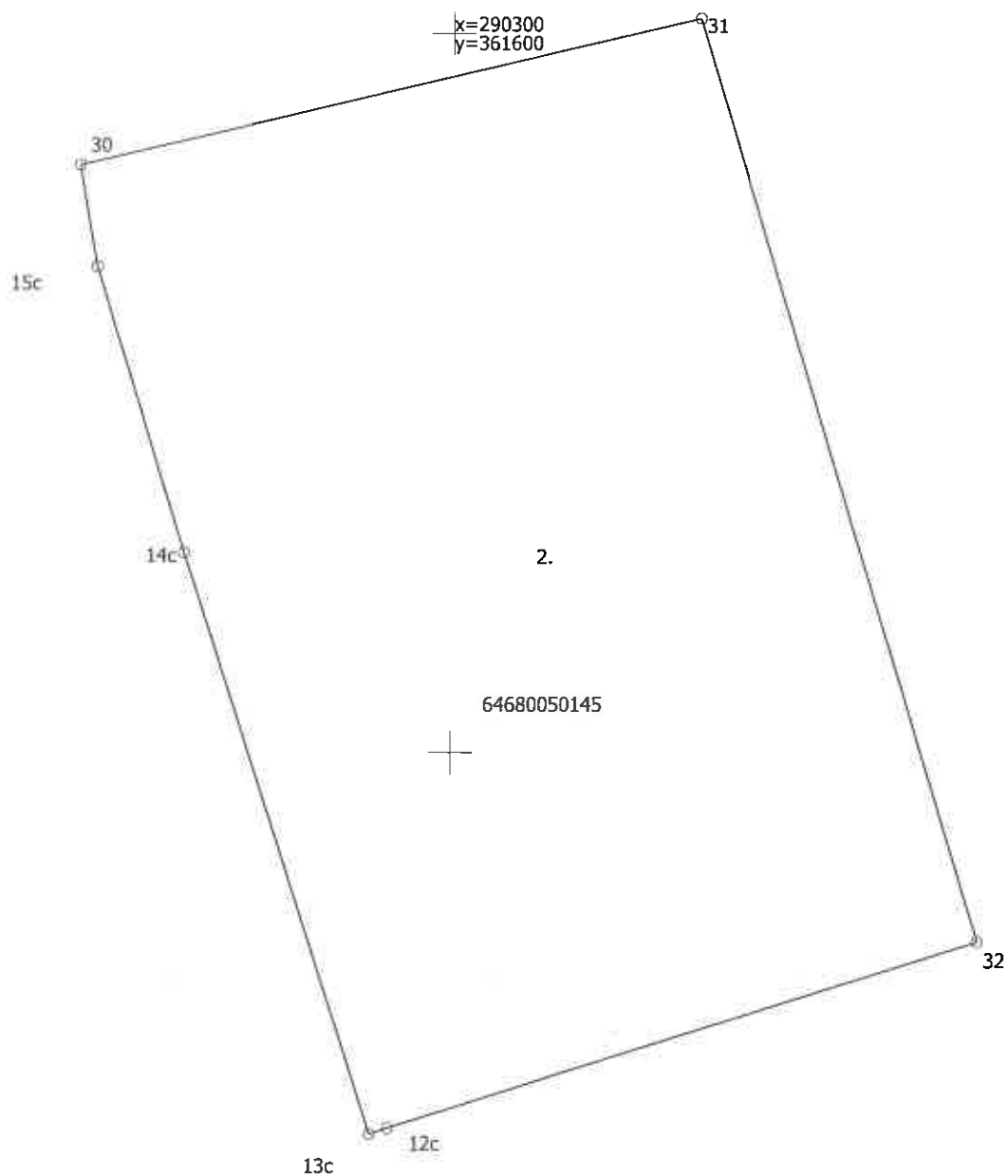
Plāna mērogs 1: 1000

Zemes vienības platība: 1.2325 ha

Mēmiņš Māris Luksis (sert.Nr.BB-202, derīgs no 28.12.2010. līdz 27.12.2020.) apliecina, ka plāns izgatavots atbilstoši Ministru kabineta 2011.gada 27.decembra noteikumiem Nr. 1019 "Zemes kadastrālās uzmērīšanas noteikumi"

Māris Luksis

17.10.2018.



3.lapa no 5

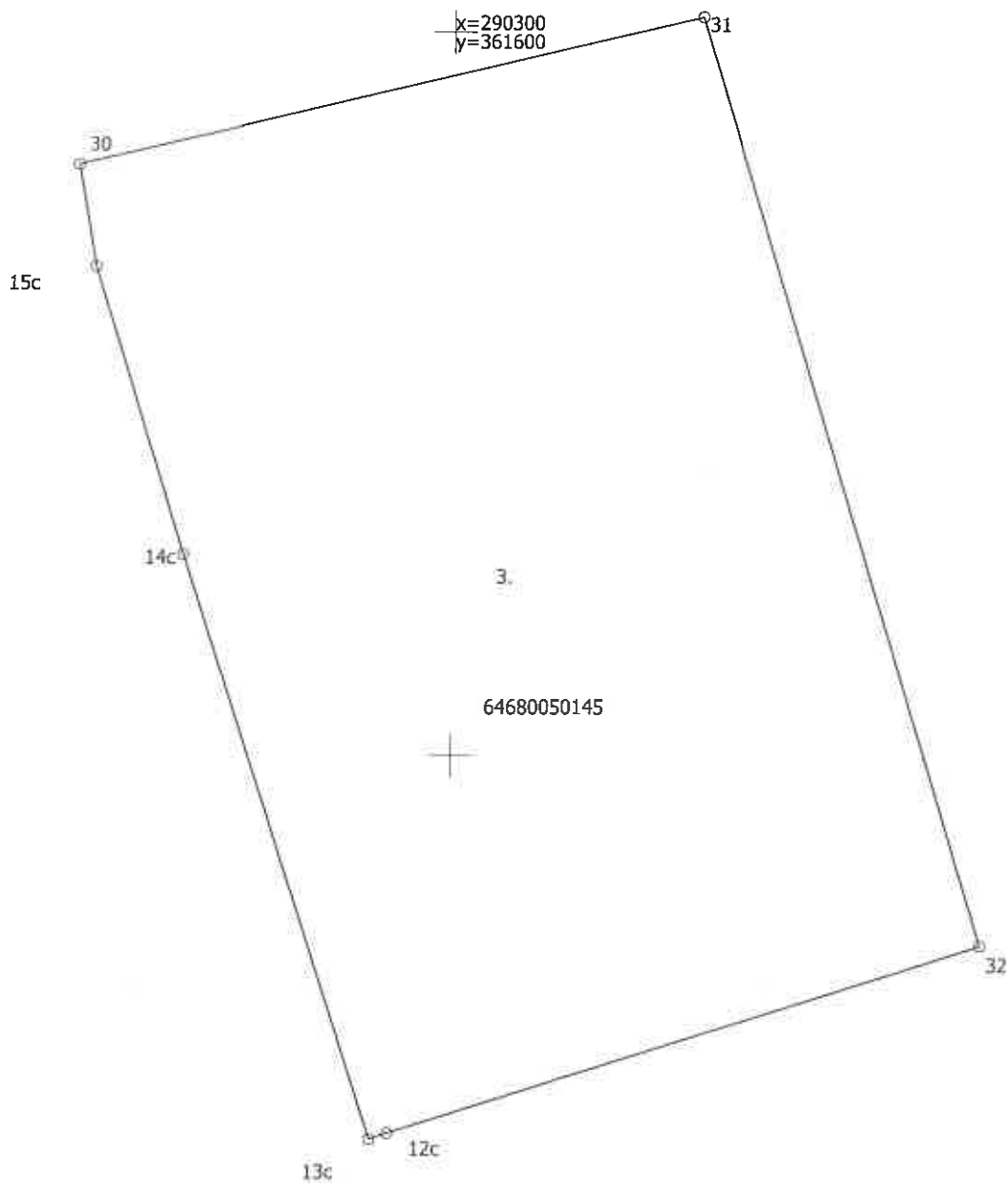
Plāna mērogs 1: 1000

Zemes vienības platība: 1.2325 ha

Mēmiņš Māris Luksis (sert.Nr.BB-202, derīgs no 28.12.2010.
līdz 27.12.2020.) apliecinā, ka plāns izgatavots atbilstoši Ministru kabineta 2011.gada
27.decembra noteikumiem Nr. 1019 "Zemes kadastrālās uzmērīšanas noteikumi"

Māris Luksis

17.10.2018.



4.lapa no 5

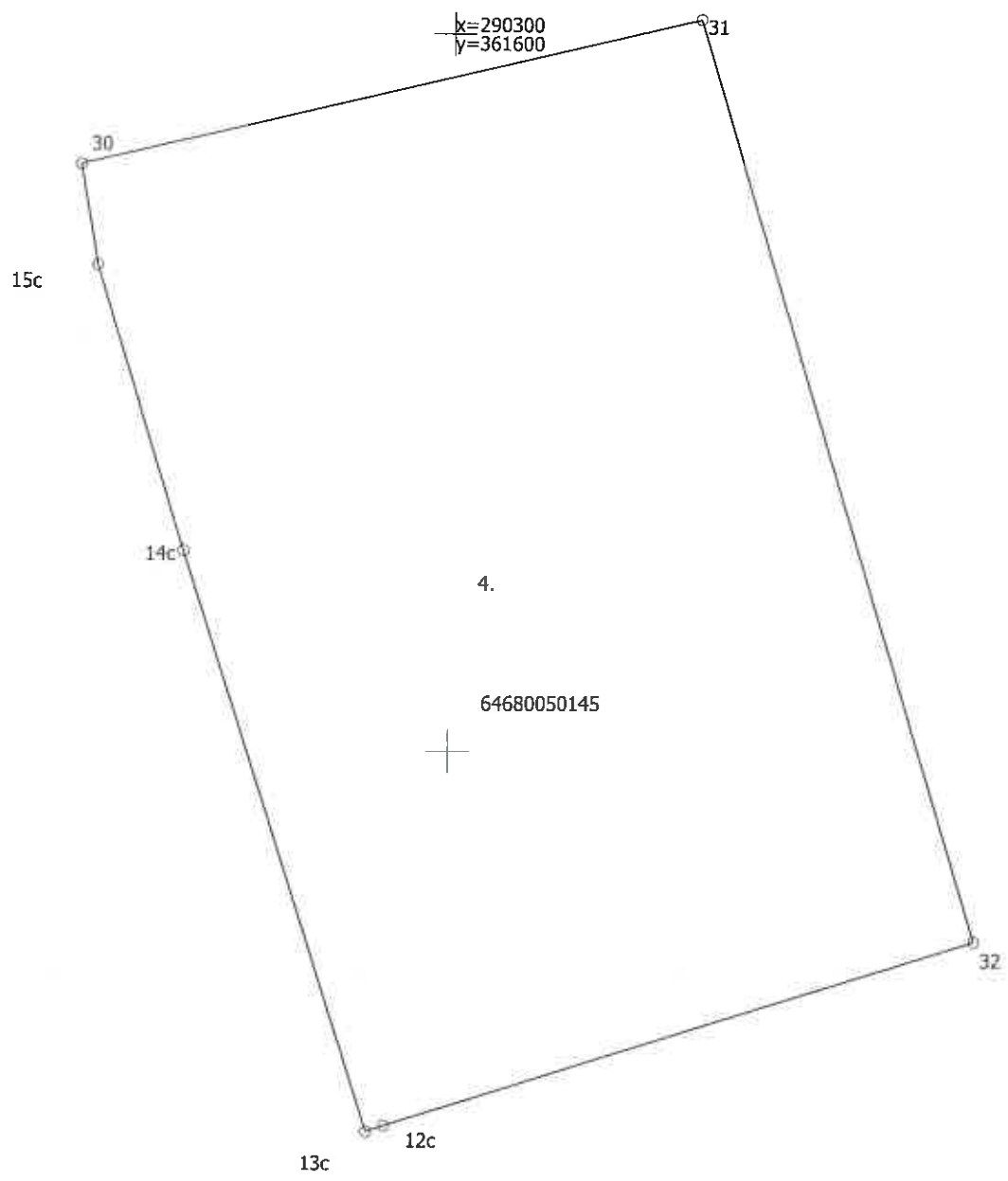
Plāna mērogs 1: 1000

Zemes vienības platība: 1.2325 ha

Mērnieks Māris Luksis (sert.Nr.BB-202, derīgs no 28.12.2010. līdz 27.12.2020.) apliecina, ka plāns izgatavots atbilstoši Ministru kabineta 2011.gada 27.decembra noteikumiem Nr. 1019 "Zemes kadastrālās uzmērīšanas noteikumi"

Māris Luksis

17.10.2018.



5.lapa no 5

Plāna mērogs 1: 1000

Zemes vienības platība: 1.2325 ha

Mēmiņš Māris Luksis (sert.Nr.BB-202, derīgs no 28.12.2010. līdz 27.12.2020.) apliecina, ka plāns izgatavots atbilstoši Ministru kabineta 2011.gada 27.decembra noteikumiem Nr. 1019 "Zemes kadastrālās uzmērīšanas noteikumi"

Māris Luksis

17.10.2018.