

LATVIJAS REPUBLIKA

ZEMES ROBEŽU PLĀNS

Zemes vienības kadastra apzīmējums: 6468 003 0091

Plāns izgatavots pamatojoties uz Aizputes novada domes 2018.gada 29.augusta, lēmumu Nr.425, protokolu Nr.9, 23.§
"Par zemes ierīcības projekta apstiprināšanu īpašumam "Ziemciems", Kazdangā, Kazdangas pagastā, Aizputes novadā".

Zemes vienība izveidota, sadalot zemes vienību ar kadastra apzīmējumu 6468 003 0075.



Valsts zemes dienesta
Kurzemes reģionālās nodaļas
Liepājas biroja
vecākā kadastra inženiere

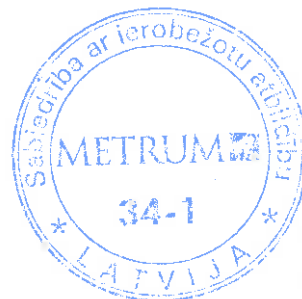
Freiberga

D. Freiberga

Robežas uzmērītas: 2018.gada 5.septembrī

Plāna mērogs 1: 500

Zemes vienības platība: 0.0104 ha

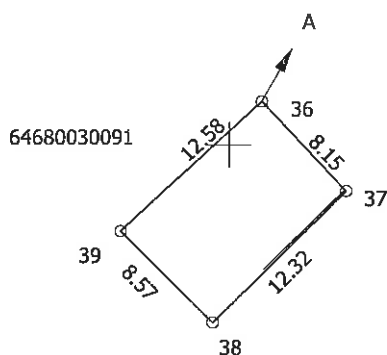
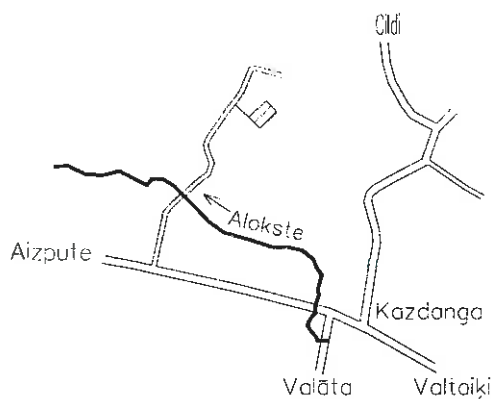


SIA "Metrum" Liepājas biroja vadītāja	<i>Inese</i>	Inese Herbsta	18.10.2018.
Ierosinātājs ir informēts par kadastrālās uzmērīšanas laikā veiktajām darbībām, to rezultātiem.	<i>Inese</i>	VAS "Privatizācijas aģentūras" pilnvarotā persona SIA "Metrum" Inese Herbsta	18.10.2018.

ZEMES VIENĪBA UZMĒRĪTA
LKS-92 TM

Mēroga koeficients: 0.999838

ZEMES VIENĪBAS IZVIETOJUMA SHĒMA



Robežojošo zemes vienību saraksts:
no A līdz A: 64680030092 - Ziemciems

x=290800
y=360600

Plāna mērogs 1: 500
Zemes vienības platība: 0.0104 ha

Mērnīeks Māris Luksis (sert.Nr.BB-202, derīgs no 28.12.2010.
līdz 27.12.2020.) apliecina, ka plāns izgatavots atbilstoši Ministru kabineta 2011.gada
27.decembra noteikumiem Nr. 1019 "Zemes kadastrālās uzmērīšanas noteikumi"

Māris Luksis

17.10.2018.

LATVIJAS REPUBLIKA

SITUĀCIJAS PLĀNS

Zemes vienības kadastra apzīmējums: 6468 003 0091



Valsts zemes dienests
Kurzemes reģionālās nodaļas
Liepājas biroja
vecākā kadastra inženiere
D. Freiberga D. Freiberga

Situācijas elementi uzņēmāti: 2018.gada 5.septembrī

Plāna mērogs 1: 500

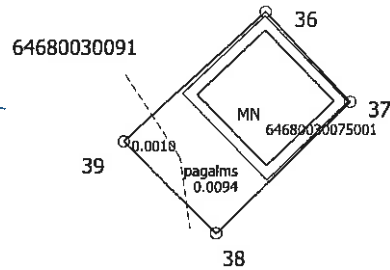
Zemes vienības platība: 0.0104 ha



SIA "Metrum" Liepājas biroja vadītāja	<i>Inese</i>	Inese Herbsta	18.10.2018.
Ierosinātais ir informēts par kadastrālās uzmērīšanas laikā veiktajām darbībām, to rezultātiem.	<i>Inese</i>	VAS "Privatizācijas aģentūras" pilnvarotā persona SIA "Metrum" Inese Herbsta	18.10.2018.

ZEMES LIETOŠANAS VEIDU EKSPLIKĀCIJA

Zemes vienības platība ha	Lauksaimniecībā izmantojamā zeme	tajā skaitā				Meži	Krūmāji	Purvi	Ūdens objektu zeme	tajā skaitā		Zeme zem ēkām un pagalmiem	Zeme zem ceļiem	Pārējās zemes
		Aramzeme	Augļu dārzī	Pļavas	Ganības					zem ūdeņiem	zem zivju dīķiem			
0.0104	-	-	-	-	-	-	-	-	-	-	0.0094	0.0010	-	



x=290800
y=360600

Plāna mērogs 1: 500
Zemes vienības platība: 0.0104 ha

Mērnīeks Māris Luksis (sert.Nr.BB-202, derīgs no 28.12.2010. līdz 27.12.2020.) apliecina, ka plāns izgatavots atbilstoši Ministru kabineta 2011.gada 27.decembra noteikumiem Nr. 1019 "Zemes kadastrālās uzmērīšanas noteikumi"

Māris Luksis

17.10.2018.

LATVIJAS REPUBLIKA

APGRŪTINĀJUMU PLĀNS

Uz 5 caurauktām un aizzīmogatām lapām

Zemes vienības kadastra apzīmējums: 6468 003 0091

Apgrūtinājumu saraksts:

1.	7312050601 - ekspluatācijas aizsargjoslas teritorija ap elektrisko tīklu gaisvadu līniju pilsētās un ciemos ar nominālo spriegumu līdz 20 kilovoltiem - 0.0030 ha
2.	7312050601 - ekspluatācijas aizsargjoslas teritorija ap elektrisko tīklu gaisvadu līniju pilsētās un ciemos ar nominālo spriegumu līdz 20 kilovoltiem - 0.0016 ha
3.	7316020100 - zemes īpašniekam nepiederoša būve vai būves daļa (būves kad.apz.64680030075001) - 0.0040 ha
4.	7312050500 - ekspluatācijas aizsargjoslas teritorija ap elektrisko tīklu transformatoru apakšstaciju - 0.0026 ha
5.	7313060000 - aizsargājamo ainavu apvidus teritorija, ja tā nav iedalīta funkcionālajās zonās - 0.0104 ha
6.	7314020102 - vides un dabas resursu aizsardzības aizsargjoslas (aizsardzības zonas) teritorija ap kultūras pieminekli pilsētās - 0.0104 ha



Valsts zemes dienesta
Kurzemes reģionālās nodaļas
Liepājas biroja
vecākā kadastra inženiere
D. Freiberga

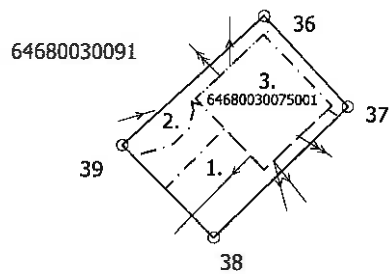
Apgrūtinājumu plāns izgatavots: 2018.gada 17.oktobrī

Plāna mērogs 1: 500

Zemes vienības platība: 0.0104 ha



Saskaņoja:	Paraksts		
Aizputes novada domes nekustamā īpašuma speciāliste		Rasa Rudzroga	25. 10. 2018
SIA "Metrum" Liepājas biroja vadītāja	<i>Inese Herbsta</i>	Inese Herbsta	18.10.2018.
Ierosinātājs ir informēts par kadastrālās uzmērīšanas laikā veiktajām darbībām, to rezultātiem.	<i>Inese Herbsta</i>	VAS "Privatizācijas aģentūras" pilnvarotā persona SIA "Metrum" Inese Herbsta	18.10.2018.



x=290800
y=360600

2.lapa no 5

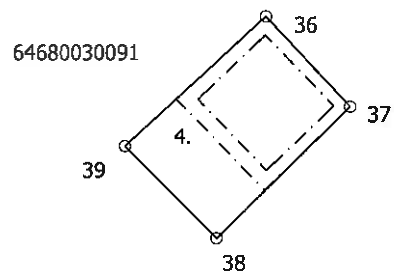
Plāna mērogs 1: 500

Zemes vienības platība: 0.0104 ha

Mērnieks Māris Luksis (sert.Nr.BB-202, derīgs no 28.12.2010.
līdz 27.12.2020.) apliecina, ka plāns izgatavots atbilstoši Ministru kabineta 2011.gada
27.decembra noteikumiem Nr. 1019 "Zemes kadastrālās uzmērīšanas noteikumi"

Māris Luksis

17.10.2018.



$x=290800$
 $y=360600$

3.lapa no 5

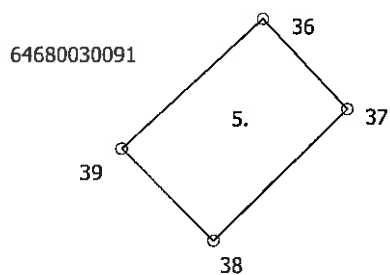
Plāna mērogs 1: 500

Zemes vienības platība: 0.0104 ha

Mērnīks Māris Luksis (sert.Nr.BB-202, derīgs no 28.12.2010. līdz 27.12.2020.) apliecina, ka plāns izgatavots atbilstoši Ministru kabineta 2011.gada 27.decembra noteikumiem Nr. 1019 "Zemes kadastrālās uzmērīšanas noteikumi"

Māris Luksis

17.10.2018.



x=290800
y=360600

4.lapa no 5

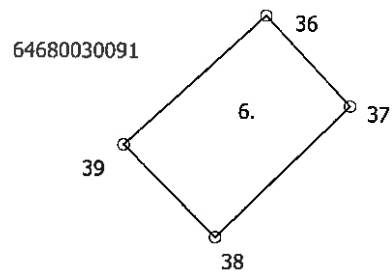
Plāna mērogs 1: 500

Zemes vienības platība: 0.0104 ha

Mērnieks Māris Luksis (sert.Nr.BB-202, derīgs no 28.12.2010. līdz 27.12.2020.) apliecina, ka plāns izgatavots atbilstoši Ministru kabineta 2011.gada 27.decembra noteikumiem Nr. 1019 "Zemes kadastrālās uzmērīšanas noteikumi"

Māris Luksis

17.10.2018.



x=290800
y=360600

5.lapa no 5

Plāna mērogs 1: 500

Zemes vienības platība: 0.0104 ha

Mērnīks Māris Luksis (sert.Nr.BB-202, derīgs no 28.12.2010.
rīdz 27.12.2020.) apliecina, ka plāns izgatavots atbilstoši Ministru kabineta 2011.gada
27.decembra noteikumiem Nr. 1019 "Zemes kadastrālās uzmērīšanas noteikumi"

Māris Luksis

17.10.2018.